

WRB «Скрытый гэп»

МетаТрейдер-индикатор WRB «Скрытый гэп» — определяет и помечает WRB. WRB — это или очень длинные бары (Wide Range Bars), или свечи с длинными телами (Wide Range Bodies). Так как WRB-бары сами по себе не представляют ценности, индикатор также определяет скрытые гэпы на основе этих баров. Он по-разному показывает заполненные и незаполненные скрытые гэпы, так что, лишь взглянув на экран, можно очень просто определить текущую ситуацию. Также можно включить уведомления о входе текущей цены в зону незаполненного гэпа. Индикатор доступен как для MT4, так и для MT5.

Входные параметры

- **UseWholeBars** (по умолчанию = false) — если true, индикатор будет искать длинные бары (Wide Range Bars) вместо свечей с длинным телом (Wide Range Bodies).
- **WRB_LookBackBarCount** (по умолчанию = 3) — сколько баров использовать в сравнении для определения WRB. Чем больше это число, тем более редкими и значимыми будут бары с широким диапазоном.
- **WRB_WingDingsSymbol** (по умолчанию = 115) — код текстового символа для обозначения WRB. По умолчанию, маленький ромбик.
- **HGcolor1** (по умолчанию = clrDodgerBlue) — первый (и по умолчанию) цвет прямоугольников скрытых гэпов.
- **HGcolor2** (по умолчанию = clrBlue) — второй цвет прямоугольников скрытых гэпов.
- **HGstyle** (по умолчанию = STYLE_SOLID) — стиль линии для рисования прямоугольников скрытых гэпов.
- **StartCalculationFromBar** (по умолчанию = 100) — число баров в истории графика, которое будет просмотрено для разметки WRB и скрытых гэпов.
- **HollowBoxes** (по умолчанию = false) — если true, то прямоугольники скрытых гэпов будут без заливки.
- **EnableNativeAlerts** (по умолчанию = false) — если true, встроенный поп-ап-алерт появится при заходе цены в зону скрытого гэпа.
- **EnableEmailAlerts** (по умолчанию = false) — если true, при заходе цены в зону скрытого гэпа будет отправлено электронное письмо. Электронная почта должна быть правильно настроена в МетаТрейдере через меню *Сервис->Настройки->Почта*.
- **EnablePushAlerts** (по умолчанию = false) — если true, при заходе цены в зону скрытого гэпа будет отправлено пуш-уведомление на ваше мобильное устройство. Уведомления должны быть правильно настроены в МетаТрейдере через меню *Сервис->Настройки->Уведомления*.
- **ObjectPrefix** (по умолчанию = "HG_") — приставка для названий графических объектов для совместимости с другими индикаторами.

Пример и стратегия

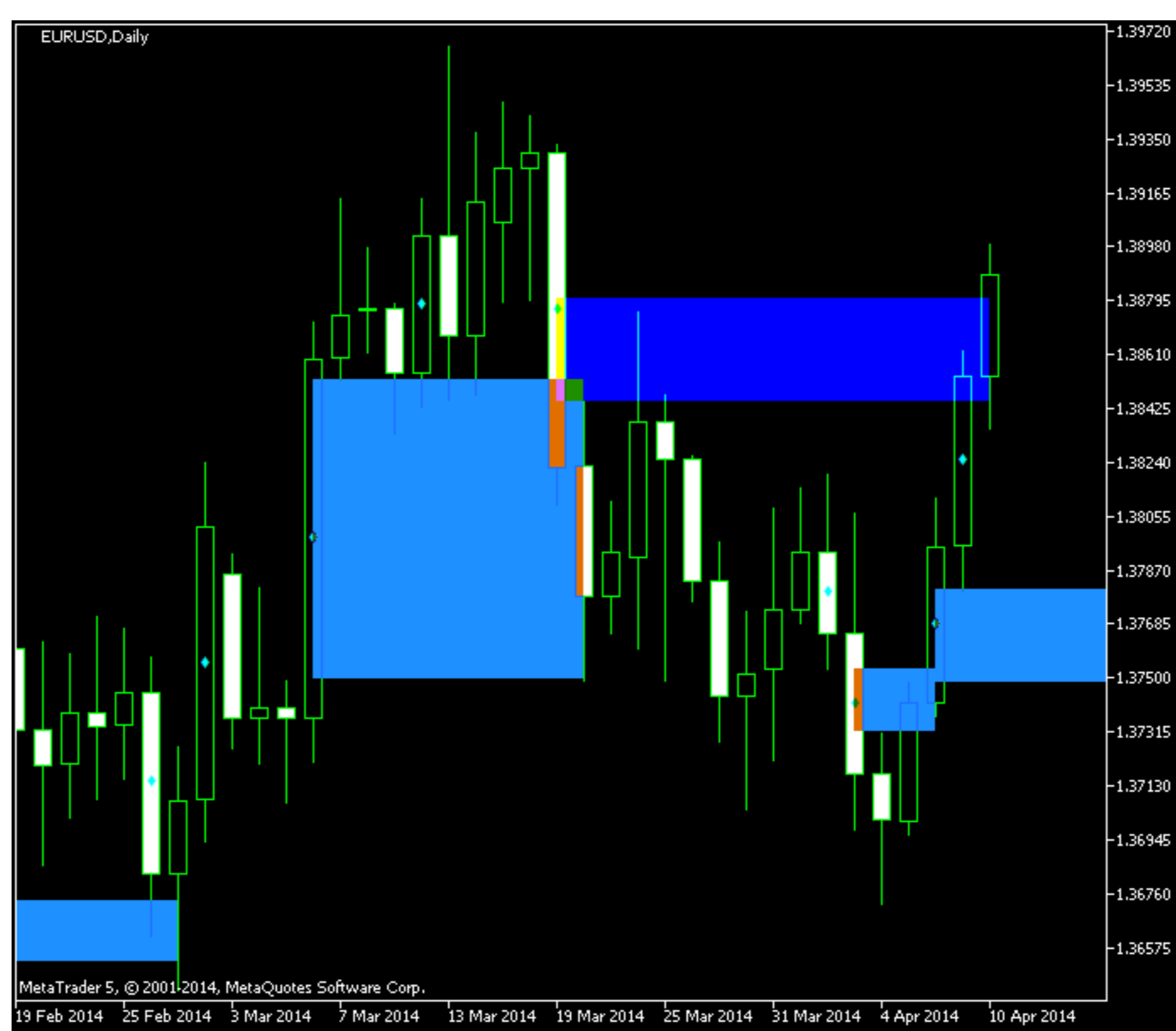
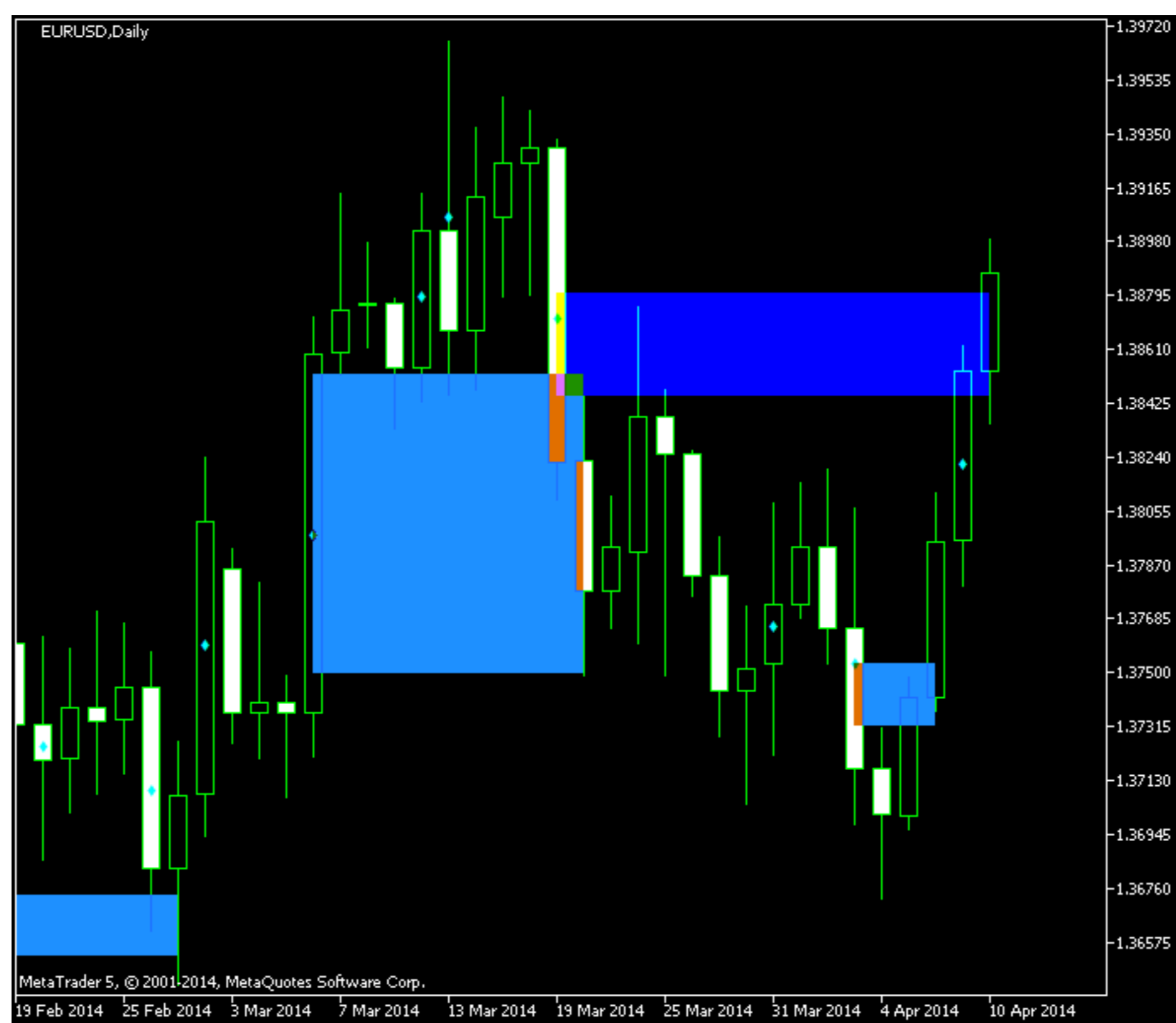


График показывает пример разметки скрытых гэпов с настройками по умолчанию на дневном таймфрейме валютной пары EUR/USD. Бирюзовые ромбы нарисованы внутри WRB-баров. Скрытые гэпы показаны с помощью голубых и синих прямоугольников. Незаполненные скрытые гэпы показаны с помощью прямоугольников, уходящих за правый край графика. Прямоугольники скрытых гэпов изменяют свой цвет, когда незаполненный скрытый гэп одного цвета уже существует и пересекается с новым скрытым гэпом. Изображение показывает только свечи с длинным телом (Wide Range Bodies, **UseWholeBars** = false). Как видите, разница при переключении на полные бары (Wide Range Bars, **UseWholeBars** = true) небольшая.



Данный индикатор не генерирует торговые сигналы. Он просто предоставляет информацию о ценовой активности, чтобы помочь трейдеру с входными и выходными сигналами, сгенерированными какой-нибудь другой стратегией. WRB-бары не несут почти никакого смысла, но только такие бары могут показать скрытый гэп, который, в свою очередь, может быть использован в качестве ключевой точки или зоны поддержки и сопротивления. Скрытые гэпы могут также использоваться как обычные ценовые гэпы (например, недельные).

Сигнал на открытие позиции (от какой-то другой системы), совпавший с входом цены в прямоугольник скрытого гэпа, может считаться подтвержденным, в то время как противоположная сторона прямоугольника может быть использована как уровень взятия прибыли. Если ваша система сгенерирует сделку вне территории скрытого гэпа, последний может быть использован как тейк-профит или стоп-лосс.

Скачать (ver. 1.02, 2022-04-09)

[WRB «Скрытый гэп» для MetaTrader 4 в .zip](#)

[WRB «Скрытый гэп» для MetaTrader 4 в .mq4](#)

[WRB «Скрытый гэп» для MetaTrader 5 в .zip](#)

[WRB «Скрытый гэп» для MetaTrader 5 в .mq5](#)

Обсудить

У вас есть вопросы или предложения по данному индикатору? Обсудите их на [форуме!](#)

Список изменений

Версия 1.02 - 2022-04-09

- Добавлена поддержка всех трех типов алертов — встроенные (поп-ап), по электронной почте и пуш-уведомления.
- Добавлен входной параметр для префикса названий графических объектов.
- Оптимизирован алгоритм расчета.