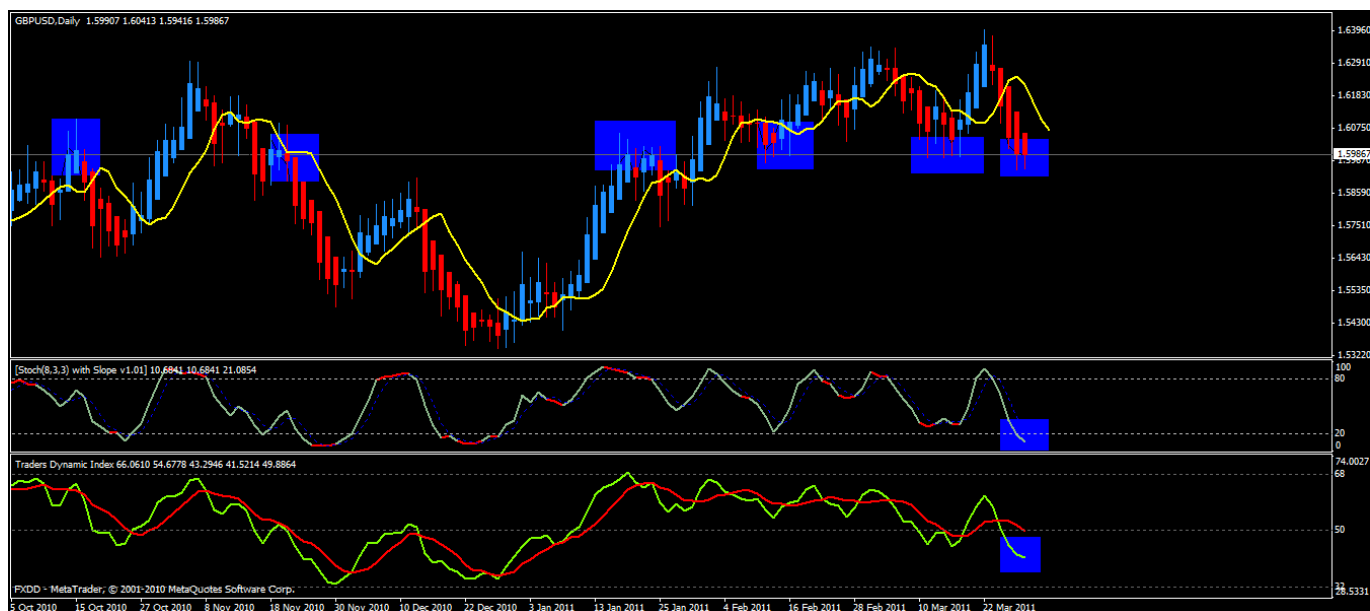


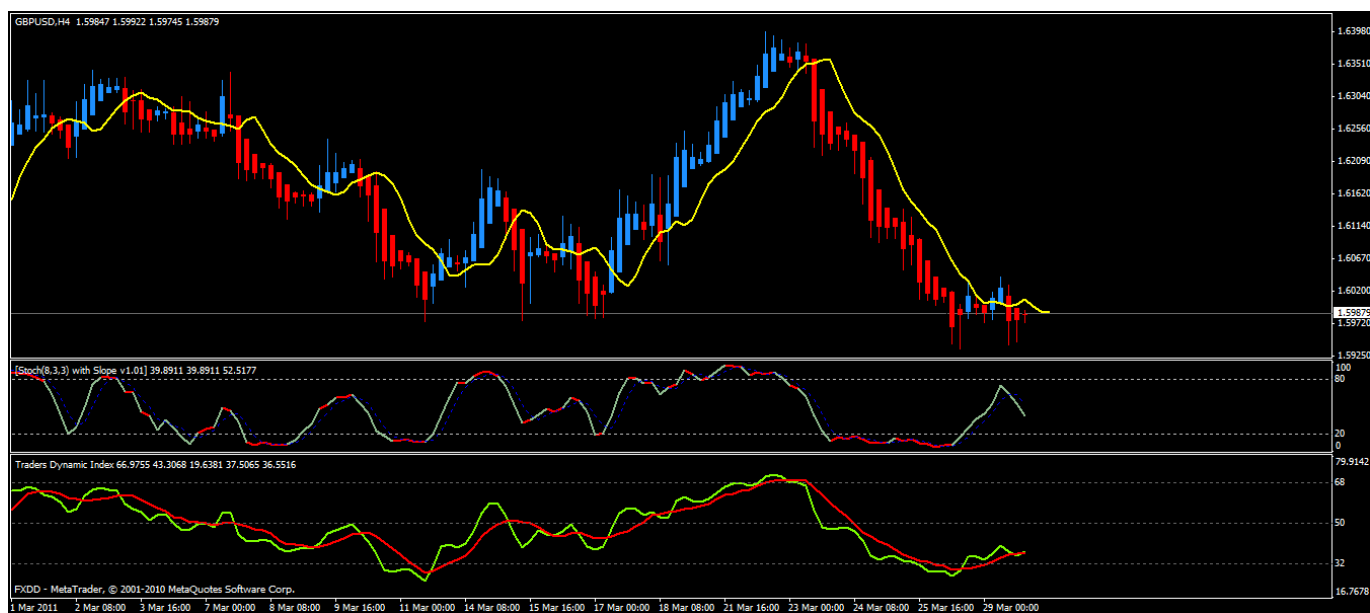
4052

G/U Daily... P/A fermo, Stoch non ha valore, TDI sta andando a vuoto per una possibile inversione...



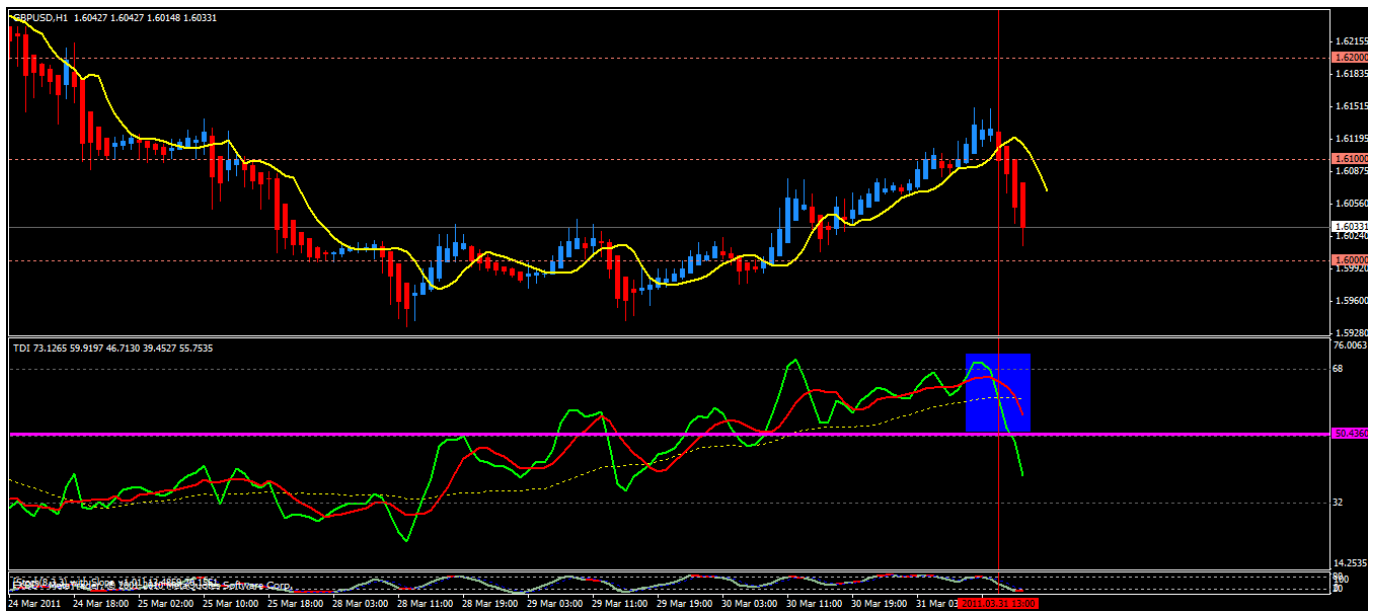
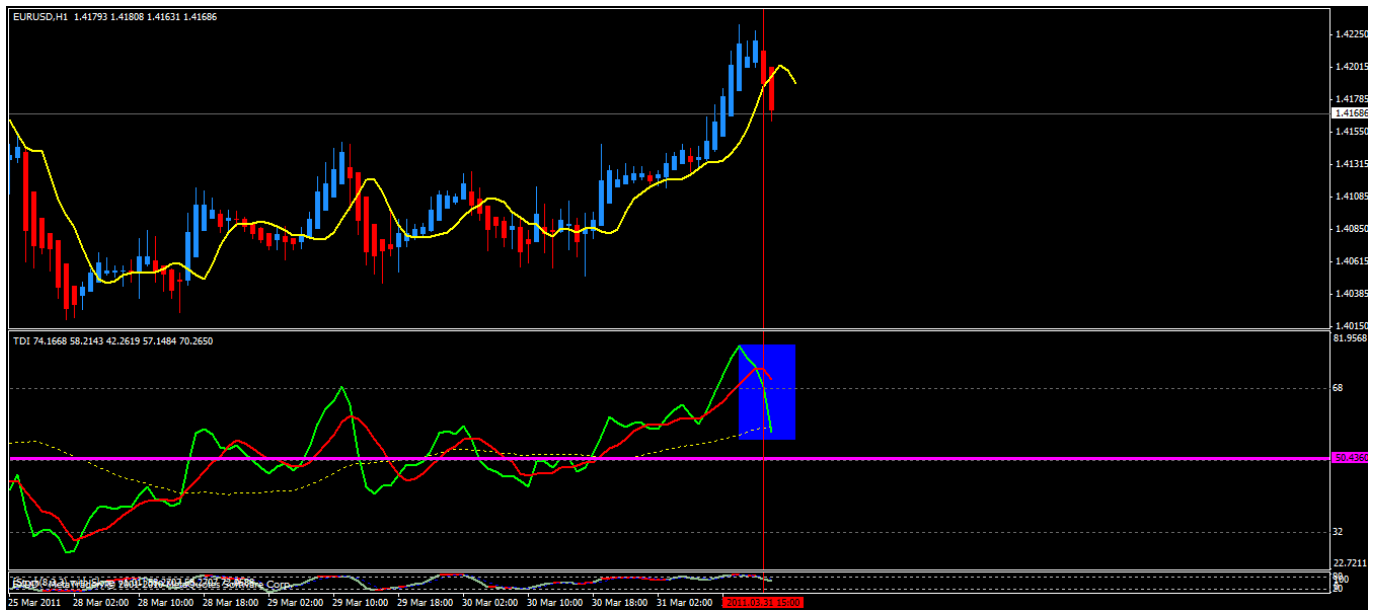
4053

G/U 4hr... PA morto nel consolidamento, Stochs va short, TDI va long... Stai fuori adesso.



4064

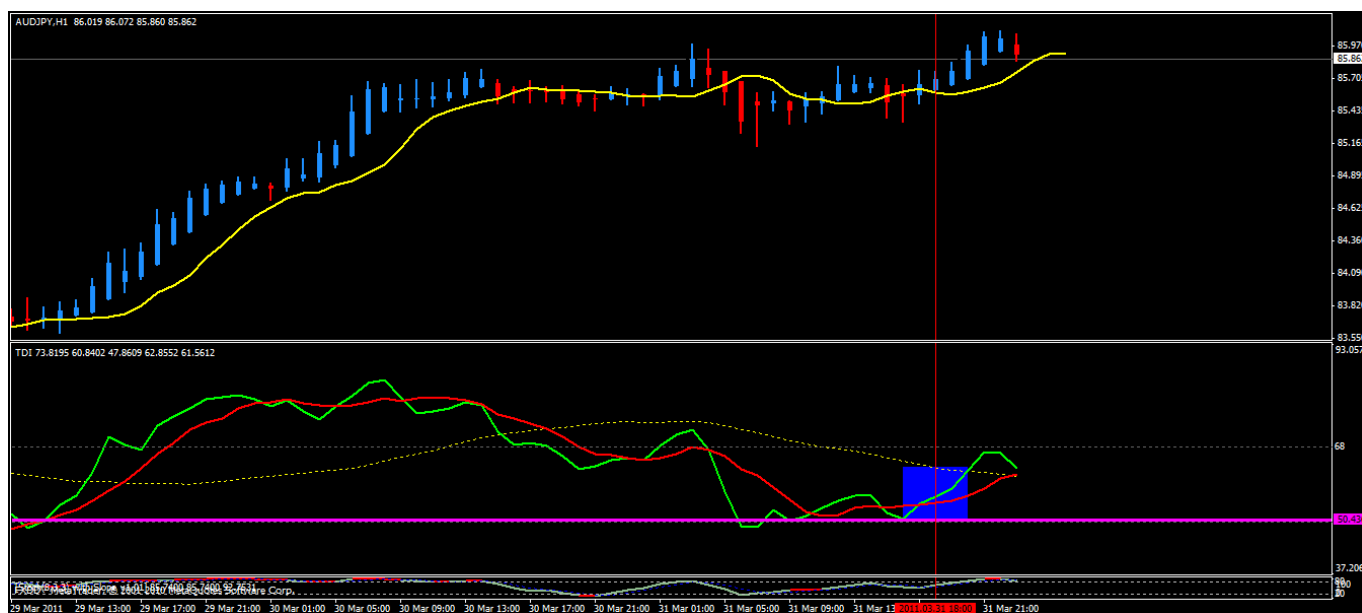
Inserisci quando il verde incrocia il rosso... Grafici a 1 ora...

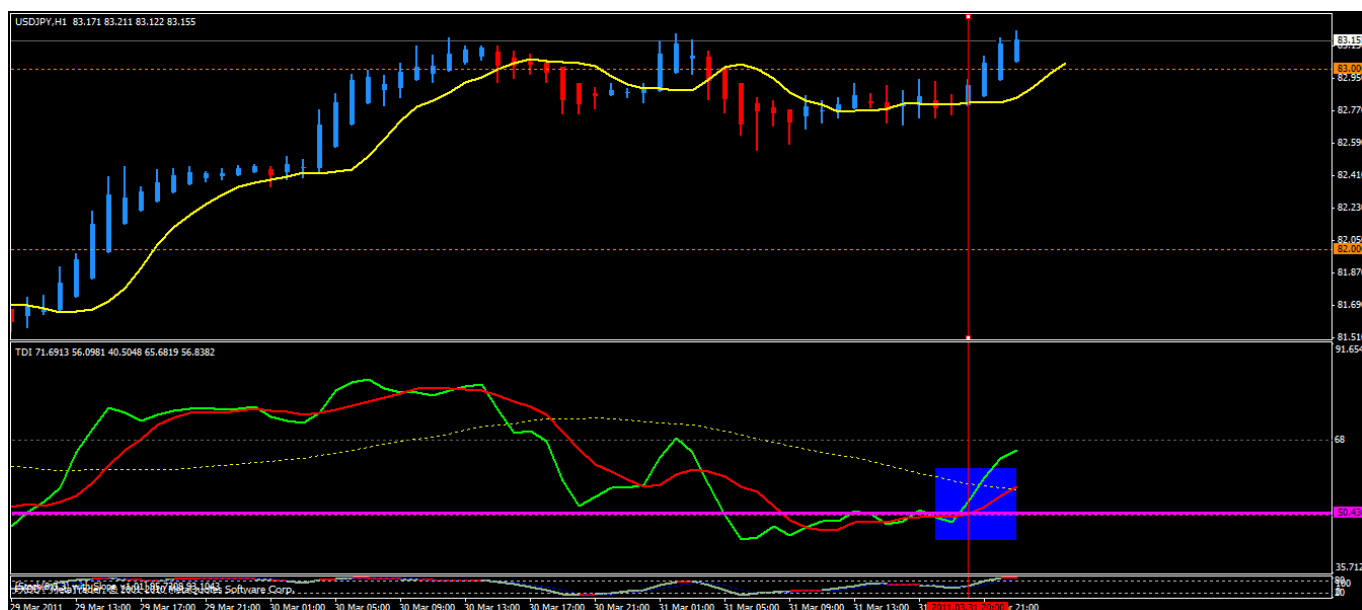
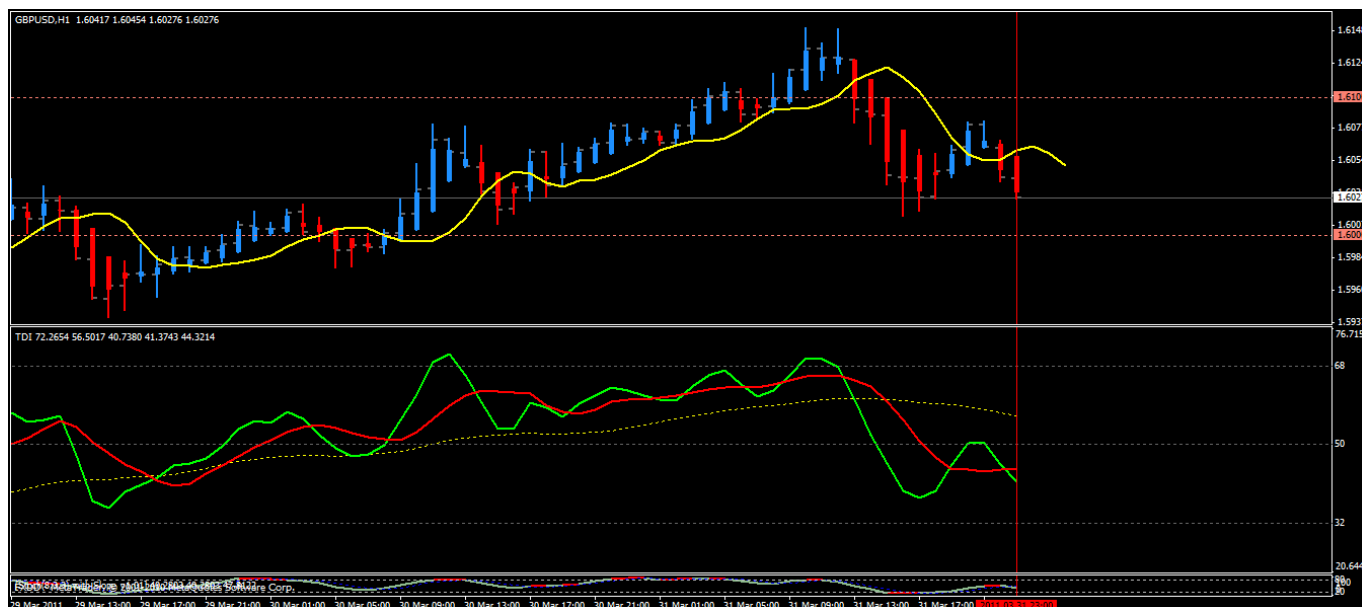


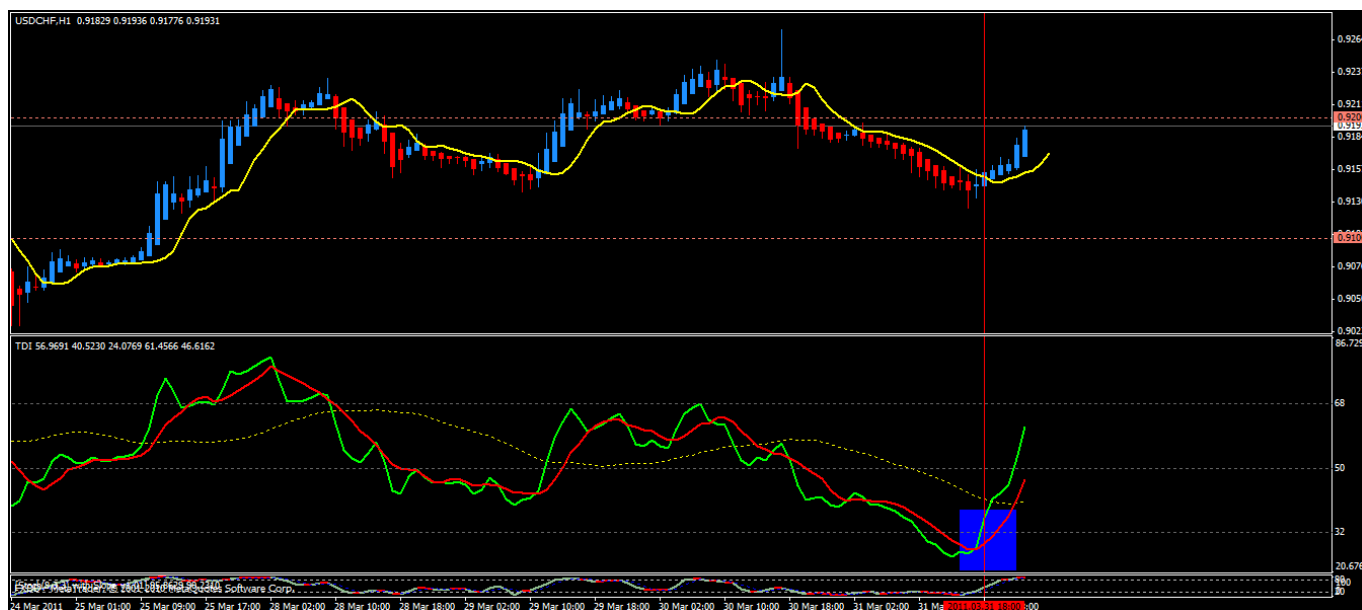


4065

Se non puoi fare trading, non dovresti fare trading. Fai trading su Demo per aumentare la fiducia... 1 ora grafici... croci verdi rosse sul TDI. Assicurati che il verde abbia ATTRAVERSO il rosso ed entra al inizio della candela...







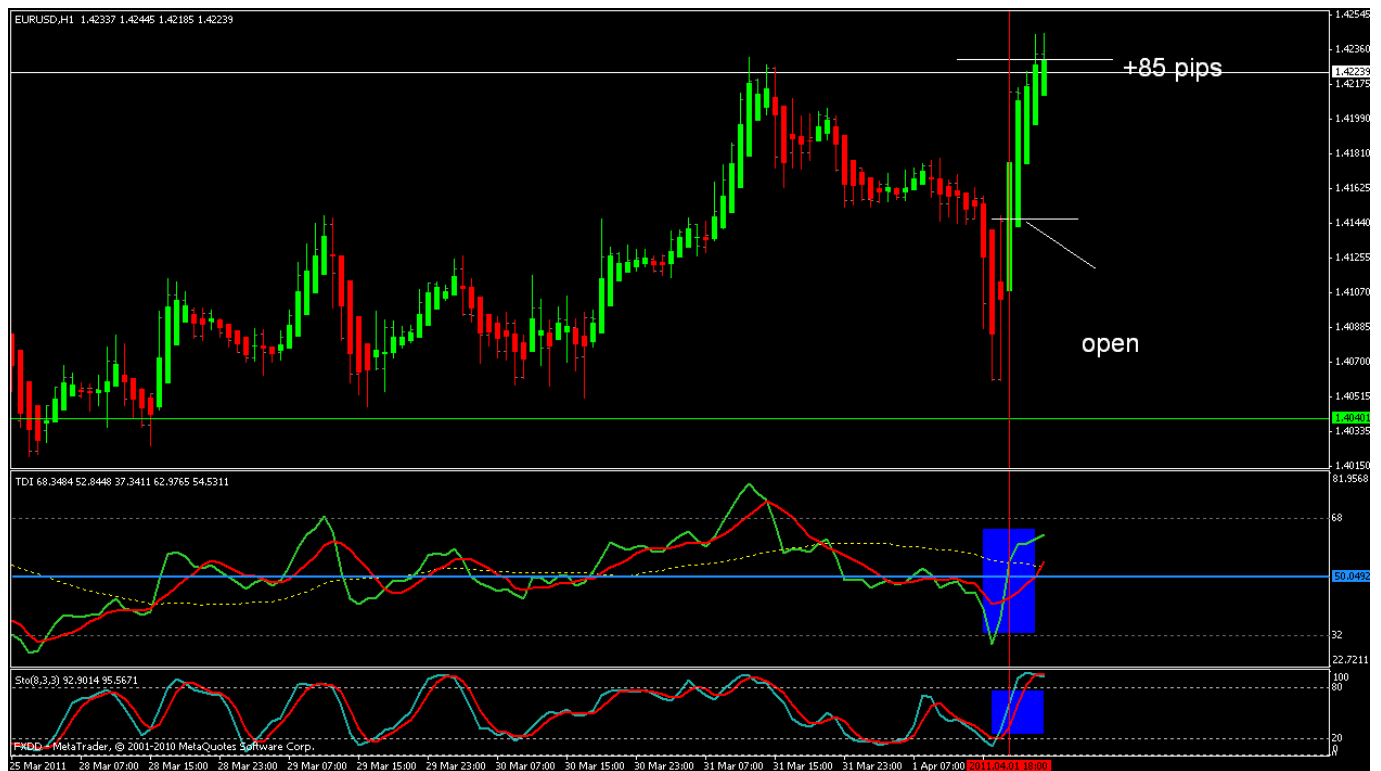
4071

E/U, grafico a 1 ora, immissione corretta, guadagno di oltre 50 pip



4074

E/U grafico a 1 ora commerciale... nota posizione TDI e Stochs...



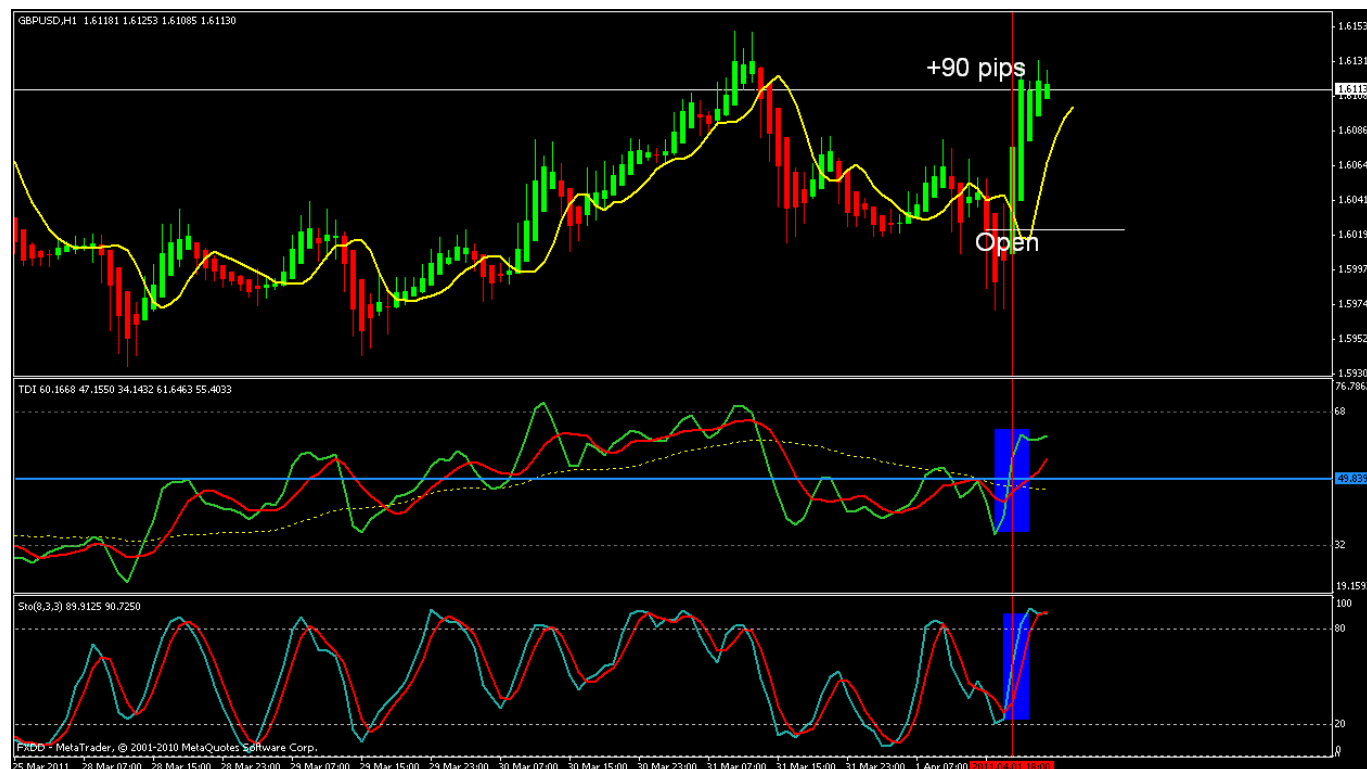
4075

Questo è un buon diagramma di lezione... u/chf 1 ora... Notare la voce breve. Ovviamente ci è voluto del tempo per farlo sviluppare. Guardo due cose mentre lo scambio è in corso: Su P/A le candele rosse continuano sotto l'ema 5 e sul TDI c'è il verde che rimane sotto il rosso su uno scambio corto. Se è così rimango dentro lo scambio... se P/A incrocia il 5 ema o il Verde incrocia di nuovo sul rosso esco e guardo per un continuazione per rientrare in un secondo momento...



4076

Grafico G/U 1 ora... Configurazione perfetta secondo le regole... Mi piace fare operazioni lunghe fuori dalla linea TDI 32 e cortocircuitare la linea TDI 68.



4077

Buon diagramma di allenamento.... Il segnale su TDI è breve ma guardando P/A... non credo! Se vedi questo rimani fuori dagli scambi e guarda gli altri grafici... guarda il prossimo grafico in basso...



4079

OK... questo grafico di allenamento ti mostrerà dove avresti potuto aggiungere al trade originale... Guarda come il TDI torna al rosso andando short... è come iniziare un nuovo trade ma invece sei giusto aggiungendo al commercio corrente e guadagni molti più pip.... dolce affare...



4088

Hey ragazzi,

Ho condiviso le regole conservative per il metodo 5 ema così come il mio personale più aggressivo regole. I grafici di allenamento precedenti mostrano il trading più aggressivo.

Non prendo molta attenzione alle notizie quando faccio trading sui grafici a 4 ore o giornalieri. Sulle classifiche 5 e 15 m può ucciderti comunque.

Se ho un buon set up sul TDI quando sono vicino alle linee 32 o 68... prenderò lo scambio e scalpare le 4 ore per 20-40 pip monitorando il commercio... l'ho visto andare 80-100 pip a volte...

Sullo stile più aggressivo... mi piace semplicemente fare trading sul grafico in cui mi trovo piuttosto che perderne un lasso di tempo per le iscrizioni che è più conservativo.

Ricorda... oltre l'80% delle volte le candele HA muovono 3-8 candele per oscillazione (a seconda del tempo di giorno e quale sessione). Se sto entrando con la candela 1 o 2, mi aspetto che cadano dei pips... tu dovrebbe anche. Se non ti piacciono le candele HA, scambia le candele giapponesi. Faranno casino le tue emozioni e decisioni però... Sei l'uomo/la donna, sono i tuoi soldi... fai quello che vuoi. Quando l'emorragia si ferma, puoi tornare nel gruppo HA... onesto.

Continuo a dirti che il mercato è lì per la presa. Fai il tuo prelievo quotidiano... non esserlo paura. Quando hai paura di commettere più errori e decisioni sbagliate... Basta schiaffeggiarlo e riempi la tua carriola di semi...

4099

Wow... una specie di domanda tufo.... grande differenza tra i grafici a 1 ora e 4 ore.

Durante il giorno: Se sono in uno scambio di 1 o 4 ore, lo monitoro guardando l'attivo grafico ogni tanto... ogni 5 - 15 o 30 min. Quando sono su 30-40 pip di solito cado in un S/L in pareggio + lo spread e non ricontrollare per un'ora o giù di lì...

Di notte: Guardo solo i grafici a 4 ore. Se c'è un set up, prenderò lo scambio, metti un S/L al ultimo ciao o lo e vai a letto. Lo controllo di nuovo la mattina quando mi alzo. Se mi sveglio durante il notte di solito darò una sbirciatina... spostando il mio S/L verso l'alto per bloccare il profitto e poi ricontrollarlo quando lo svegliati.

Ricorda che mi aspetto una mossa di 3-8 candele. Mi piace entrare sulla candela 1 o 2 di un'inversione se la mia il verde ha incrociato il rosso sul TDI. Non mi piace entrare con la candela 4 o più a meno che non sia così aggiungi un secondo lotto allo scambio in corso... Questo è il mio stile aggressivo...

Esercitati in uno scambio demo di 4 ore.

4105

Mi sono svegliato alle 2:15 questa mattina. I miei grafici di 4 ore si aggiornano alle 2, 6 e 10. Quindi ho pensato di dare un'occhiata. Bene.... Ho inserito 3 operazioni sui grafici a 4 ore. Tutti e tre sono ancora attivi. Due sono su \$ 539 e il l'altro è in calo di \$-36... Sono le 9:44 in questo momento, quindi aspetterò fino alle 10 per la nuova candela e deciderò di cavalca il trade o esci.... di nuovo, guarda la posizione in cui la linea verticale attraversa il TDI per il tuo segnale... Forza banda... quanto può essere dura... Mi sveglio e ho molto sonno alle 2:15... dai un'occhiata le classifiche e tre TDI stanno dando un segnale come discusso un miliardo di volte ... sono saltato dentro e sono andato torna a dormire... puoi farlo anche tu...





4107

Grafico di allenamento...

Mostra dove sarebbe stata la voce iniziale (rimbalza sulla linea rossa sul TDI) e il uscita originale (dove il TDI è andato piatto). Potrei essere uscito 6 candele prima dove prima il TDI è andato piatto. Poi mostro due diverse aree di rientro. Avrei chiuso entrambi i mestieri quando ho visto il TDI andare piatto, agganciarsi o invertire il segno di spunta ... facile determinare le uscite su qualsiasi grafico. Le voci sono sempre quando verde CROCE rosso sul TDI...Oltre l'80% di possibilità di successo...



4109

Sono tornato a pagina 202 dove ho introdotto il metodo 5 e il metodo 21/233 e ho letto inoltrare. Da allora ho fatto molti scambi dal vivo e trovo interessante come ho iniziato condividendo un metodo 5 molto conservativo su come faccio ora trading nel modo più aggressivo in cui faccio. Che cosa Ho scoperto che ho guadagnato molti pip e tuttavia non ho aumentato le mie perdite, quindi perché non essere di più

aggressivo...

So che molti di voi hanno paura di scambiare i grafici a 4 ore...perché?...perché qualcuno vi ha venduto un sacco di merda sul fatto che il tuo S/L sia troppo lontano... 50-80 pips, ecc. Nella tua mente il tuo pensiero non posso permettermi che... come un pollo che corre in tondo... ottieni una banda di presa. Seramente ora... Guarda indietro ogni 4 ore grafico in cui c'era un'inversione in cui avresti inserito uno scambio usando il metodo 5. Se tu sei entrato nel trade sul grafico a 4 ore... e hai messo il tuo S/L all'ultimo swing alto o basso... anche 100 pips via... quante volte è tornato a colpire il tuo S/L nelle prossime due candele? non posso trova un esempio di ciò che accade ovunque... non uno....

Quindi il S/L più grande non significa davvero nulla, accetta se il sole non sorge e i polli non depongono... it salverebbe il tuo account ma non l'ho mai visto accadere su un grafico a 4 ore ... probabilmente è successo una volta 1.000 scambi.

Quello a cui voglio arrivare è non aver paura di entrare in uno scambio di 4 ore di notte se vai a letto se il TDI ti dà una configurazione. Almeno provalo su Demo. Ti sto dicendo che una volta che inizi a fare trading 4 ore e Grafici giornalieri te ne innamorerai e dei pip che guadagni... Ti chiederai perché mai hai fatto trading sui tempi più bassi... Ecco dove i dealer rubano la maggior parte dei soldi dai trader che non lo fanno conoscere meglio...

Sono in pensione, ma supponiamo di essere un lavoratore dipendente da un lavoro dalle 8:00 alle 17:00. Sono entrato di notte (preso 4 minuti) e andò a letto... non dovevo guardare, niente mangiarsi le unghie, niente strappare i capelli, si ottiene il idea... solo sogni d'oro. Prima di andare al lavoro chiudi i mestieri... semplice, pulito e facile. Esercitati sulla demo per aumentare la tua sicurezza... è gratuito e sai che tutti amano le cose gratis. Io ho ci sono stato... esci dalla tua zona di comfort...

Niente scuse... togliti dalla tua festa di pietà per il povero me e fallo e basta... dimentica le scuse se vuoi diventa un trader di maggior successo... in caso contrario, fai un pisolino e fallo finita.

4118

Grafico di allenamento....

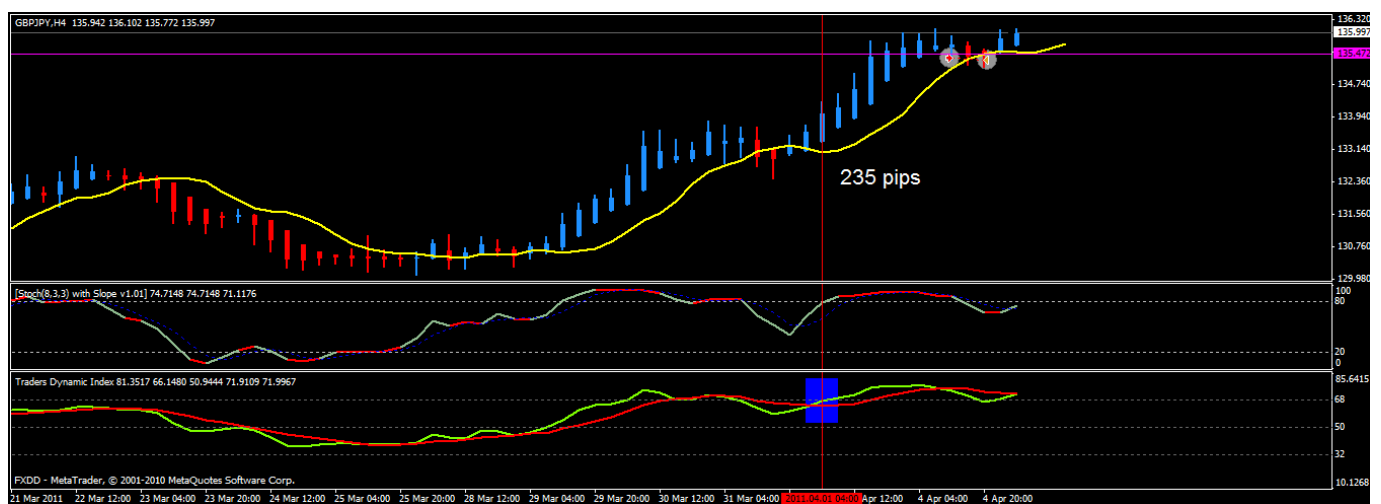
Si noti che entrambe queste 5 voci di metodo erano oltre la riga 68 sul TDI ed entrambe sono risultate positive oltre 100 pip di profitto ciascuno..



4119

Grafico commerciale....

Un altro commercio di metodo 5 sul G/J sopra la linea 68 sul TDI.



4120

Grafico di allenamento...

2 Negozi sopra la linea 68 sul TDI...



4127

Grafici di allenamento...



4128

Grafico dell'allenamento... Sono le 8:00 qui e non farò scambi di 4 ore in questo momento...



4129

Grafico di allenamento...



4130

Grafico di allenamento... 8:15 qui... Non faccio scambi di 4 ore a quest'ora del giorno...



4131

Grafico di allenamento... 8:23. Non scambio il grafico a 4 ore a quest'ora del giorno...



4132

Grafico di allenamento...



4159

Puoi scambiare 1 o 4 ore, grafici a qualsiasi ora del giorno. Sono sulla costa occidentale nell'ora del Pacifico Zona (-8).

Di solito non faccio trading durante il giorno perché non voglio essere vincolato e generalmente lo slancio lo è meno/più lento... tuttavia bythepound viene scambiato durante il giorno e fa abbastanza bene.

Se non mi sento bene o non ho voglia di fare trading... rimango fuori dalle classifiche. È allora che tendo a fare errori perché non sono al 100%.

Non prendo una posizione media al ribasso... Se il mercato va contro di me tramite il TDI... esco.

A causa di problemi di salute, la notte non dormo riposante, quindi cerco di fare un pisolino o due mi ricarica le batterie durante il giorno...

4167

io sono pubblicazione Di più addestramento grafici... 1 ora grafici... dai un'occhiata loro fuori...

alcuni mostrano un'operazione in perdita individuale, ma la maggior parte dei segnali è redditizia. Sono le 15 qui e le classifiche sono attuali...







4171

A/J Daily chart trade... \$9,340 gente... Puoi anche tu...



4172

Come ho detto molte volte: quando il TDI si appiattisce, si aggancia o si ribalta il segno di spunta... Esco subito. Ho anche affermato molte volte che cerco sempre rientri se la tendenza continua.

4173

Grafico di allenamento - A/J 4 ore



4174

A/U 4 ore di scambi... Ancora una volta... non c'è niente di più semplice di così...



4179

Sui grafici giornalieri: è meglio inserire quando il tuo broker aggiorna una volta al giorno ed entra nel inizio della nuova candela (se hai un segnale)... altrimenti ti prepari per l'estrazione torna sulla tua candela d'ingresso. Tienilo a mente mentre fai trading sui grafici giornalieri.

4188

Scambi in tempo reale attuali...

Fino a \$ 39 a questo punto ...



4190

Quando i TDI verde/rosso si stanno muovendo verso le linee 68/32... niente panico. Diventa solo di più consapevole che i tuoi segnali TDI mostreranno un'uscita molto presto. Ho recentemente pubblicato alcuni grafici dove il verde aveva più di 68 e tuttavia si muoveva di altri 100+ pip. Ho pubblicato un milione di grafici mostrare le voci TDI... è semplice/facile, non cambia mai ed è buono su tutti i tempi...

Dean Malone accetta scambi quando il verde attraversa la linea dei 50 perché è il più sicuro e il massimo conservatore. Ho scoperto che mi mancava entrare in molti scambi quando l'ho fatto, quindi ho iniziato a entrare quando il verde incrocia il rosso.

Scambi notturni: Devi solo guardare le tue nuove candele da 4 ore quando appaiono. Se non danno sei la struttura che stai cercando... vai a letto. 2-3 volte a settimana ci sarà una solida configurazione e prendilo allora ... sii paziente e non così pruriginoso da essere sempre in uno scambio. Aspetta i migliori allestimenti e farai un sacco di semi.

4197

Questo è un altro motivo per cui non faccio trading durante il giorno. Entrambe le classifiche sono in gioco da circa 7 ore le classifiche a 4 ore... piccolo slancio... sono entrato verso le 10 di stamattina... le 17 adesso





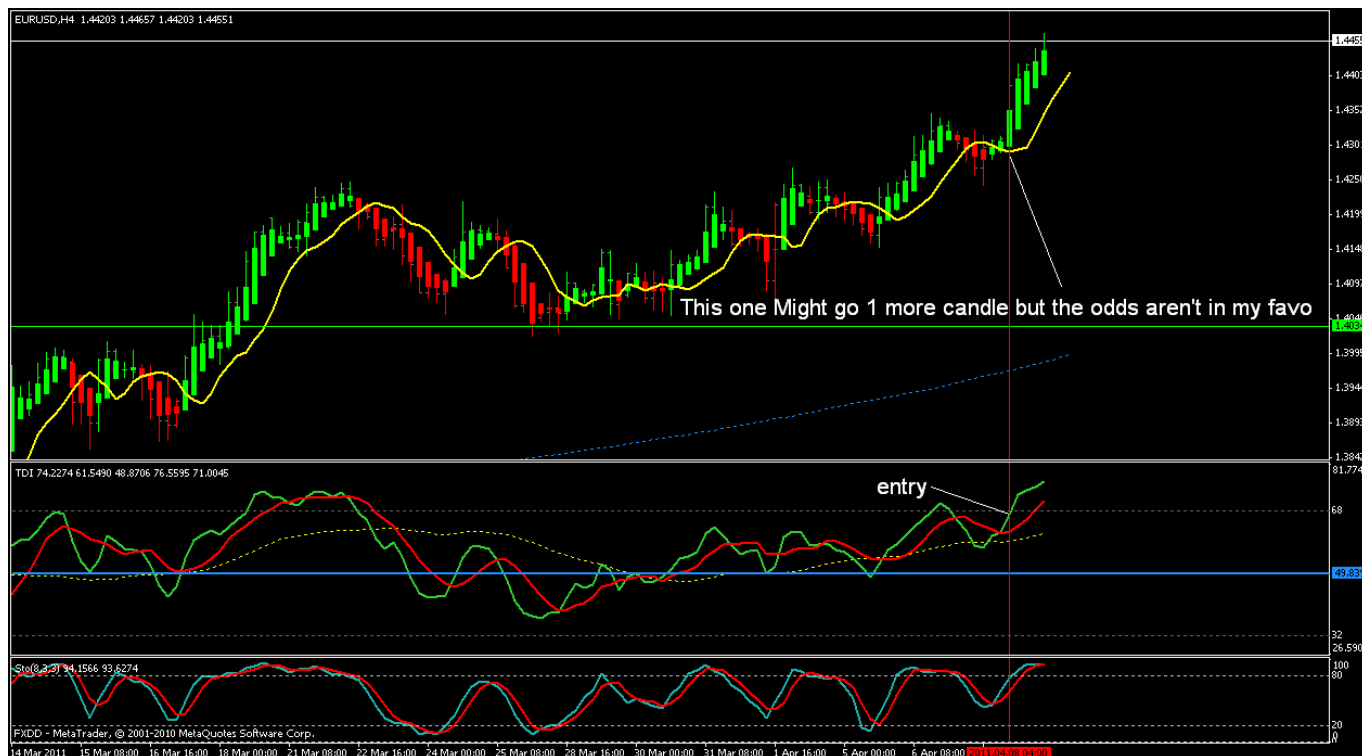
4219

Scambi e allestimenti... FF deve essere troppo occupato in questo momento. Ho altri 5 grafici ma non li caricherà adesso..



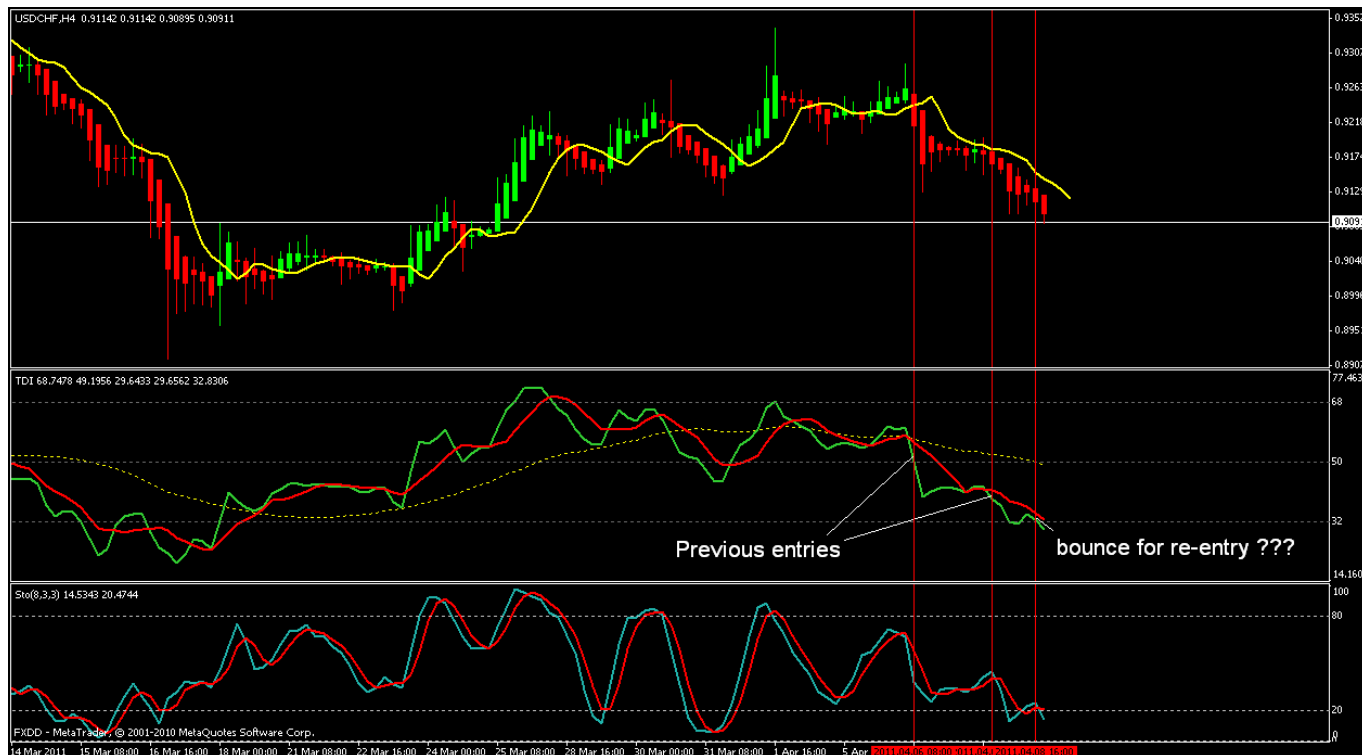
4229

E/U 4 ore... Hummm... l'uso di un computer diverso funziona con la stampa dei grafici... quindi cosa fa significare?



4230

Questo grafico ci dà tutti i segnali di un buon rientro... ma... Siamo a 20 sullo Stochs, 32 sullo TDI... Potrebbe andare un'altra candela ma non vorrei entrare in questo momento....



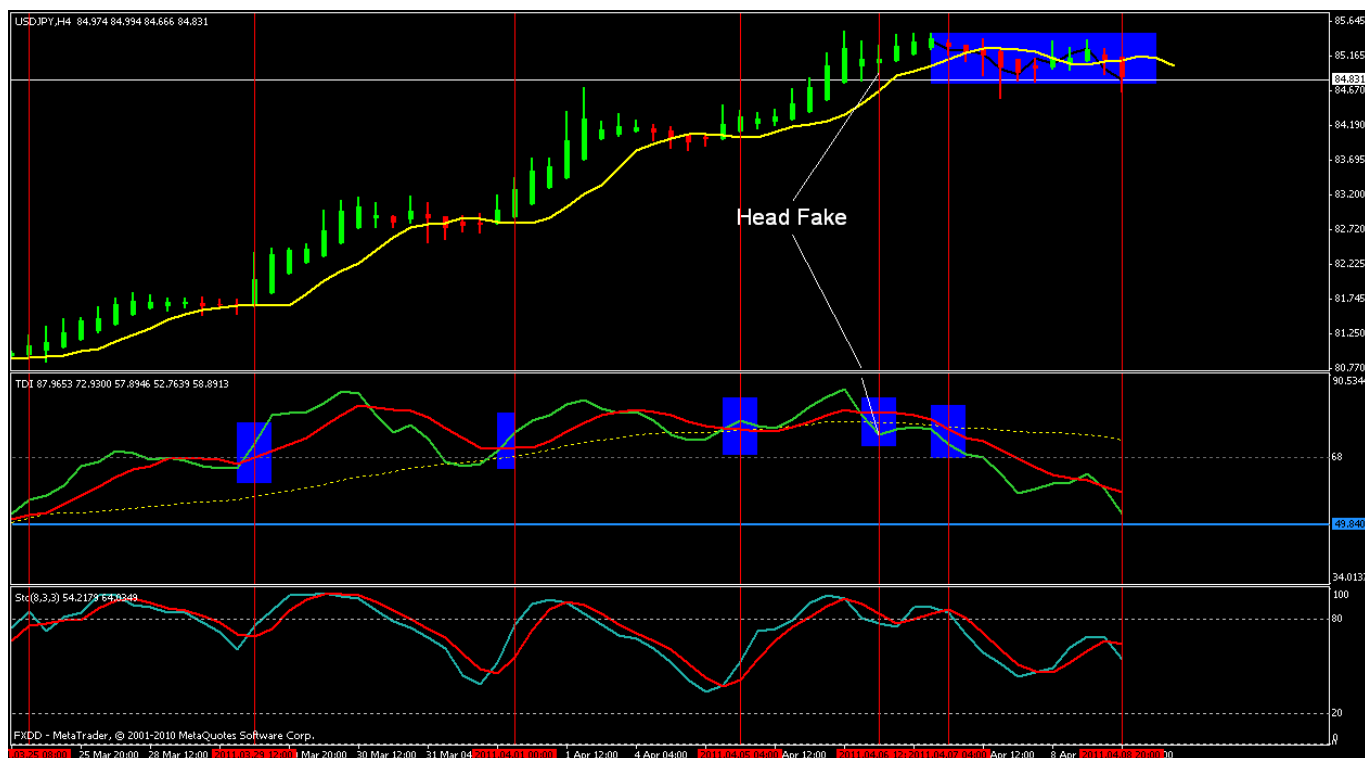
4231

In questo momento questo grafico a 4 ore sembra piuttosto stanco... Aspetterei una voce corrente. _Nota tutto il linee verticali che contrassegnano le voci più vecchie e le rientri fuori dai rimbalzi...



4232

Hummmm... U/J 4 ore.... Guarda la PA in alto a destra sul grafico... piuttosto piatta. Questo grafico è in una tendenza al rialzo ma nota quanto sono piccole le candele di inversione rosse... Non avrei preso nessuno di quei pantaloncini per quella ragione. Guarda quante operazioni di successo hai visto in questi grafici e bang!!! Una testa falso per prendere qualche pips da te. Capisci come questo metodo 5 mette le probabilità in alto nel tuo favore?



4234

Sembra un possibile allestimento... che ne dite?



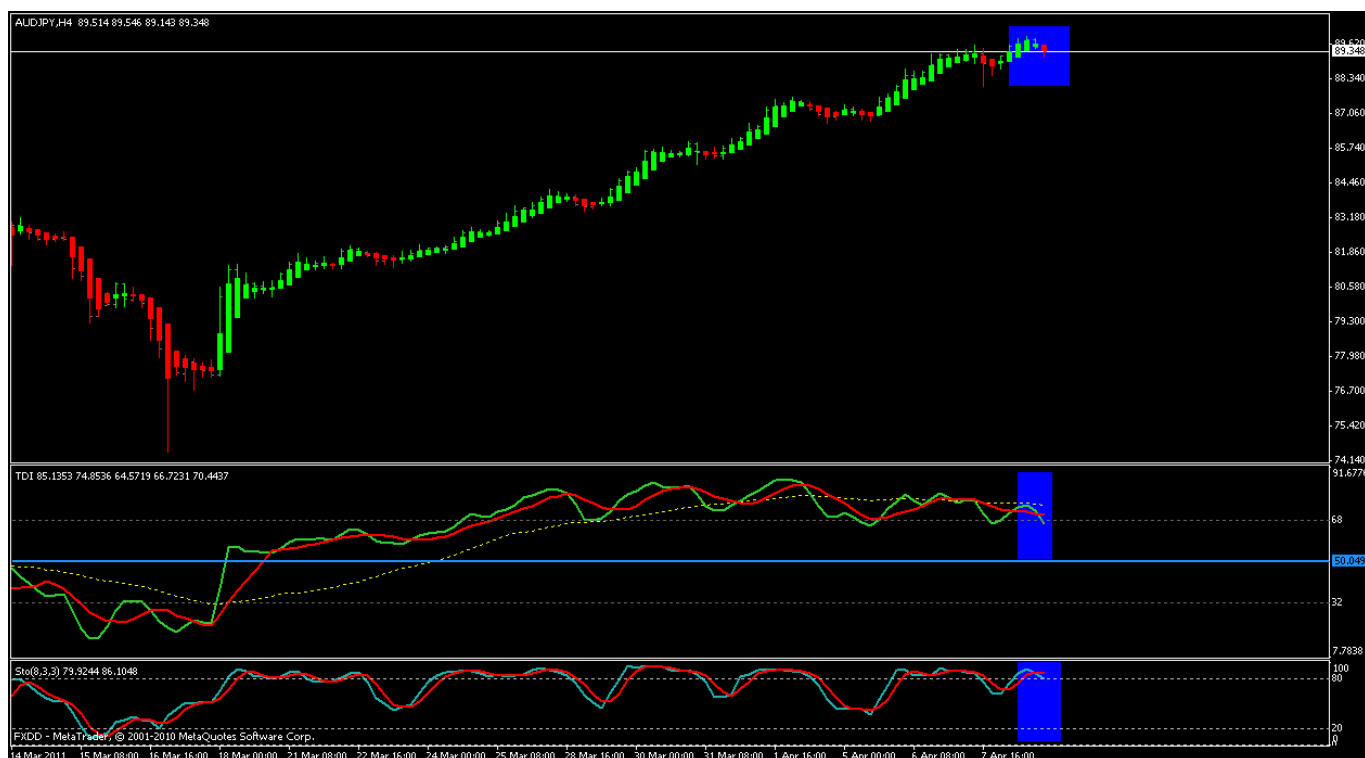
4236

Questo si sta preparando per andare corto? Bella tendenza su questo grafico, ma non mi piace fare trading in questo modo candele corte... mi rende insicuro sulle decisioni che devo prendere... sicuramente un grafico da tenere d'occhio mentre sei nel commercio...



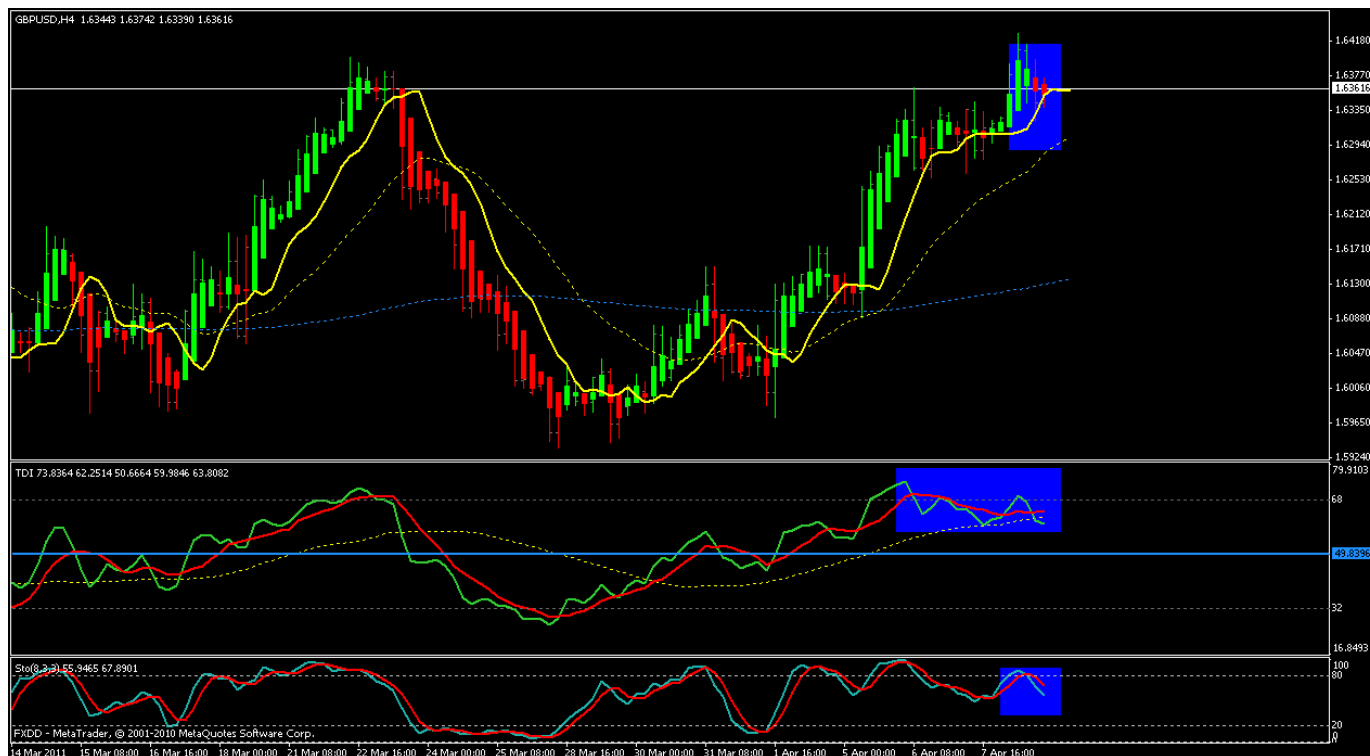
4237

Questo è pronto per lo scambio....



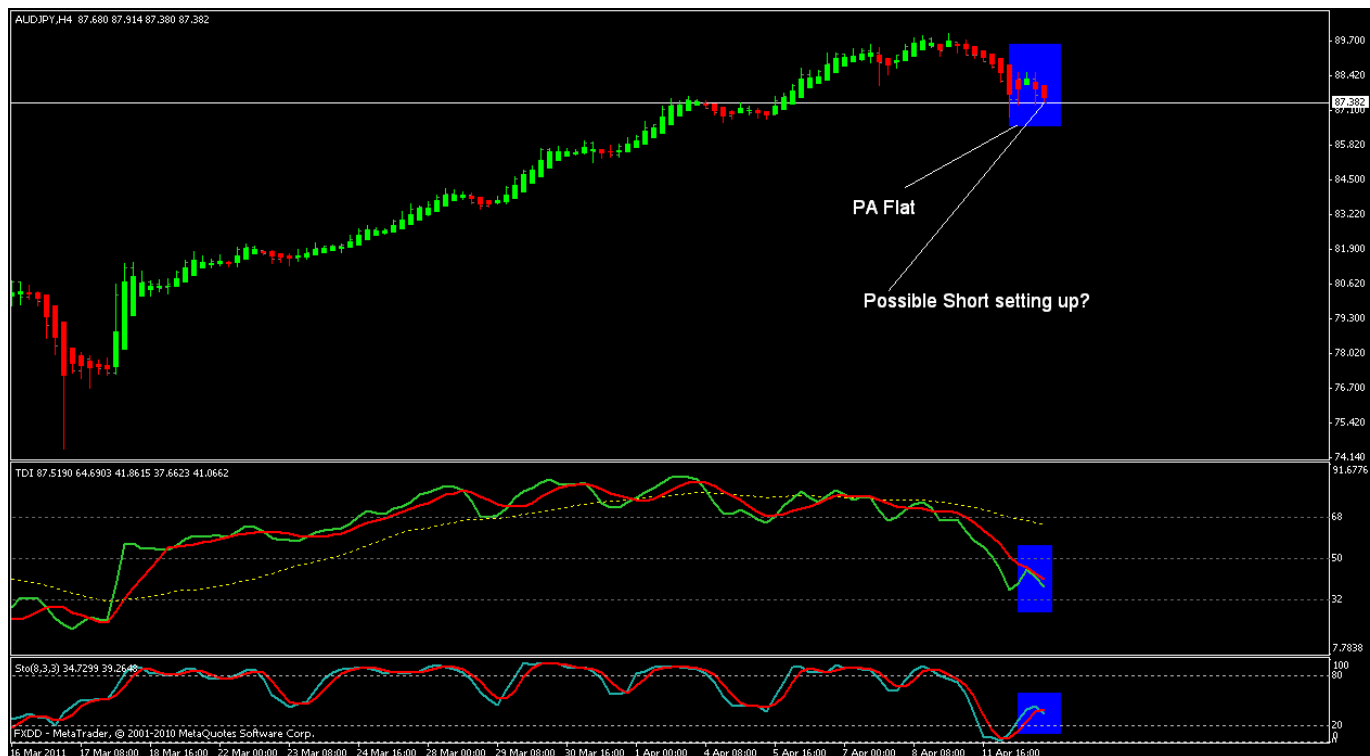
4238

G/U 4 ore... Stiamo andando a sud o questo cambierà. Il TDI verde non mi dà quello che voglio
sa in questo momento...

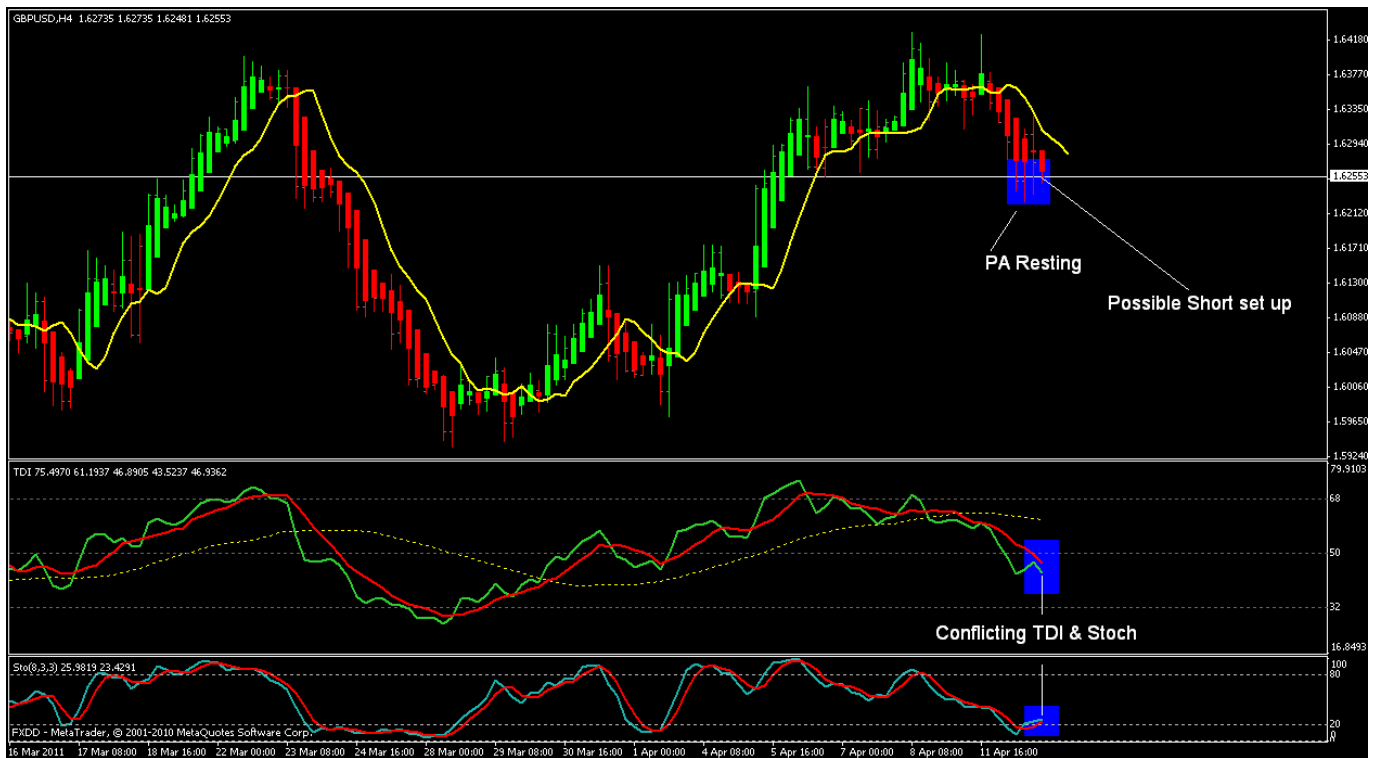
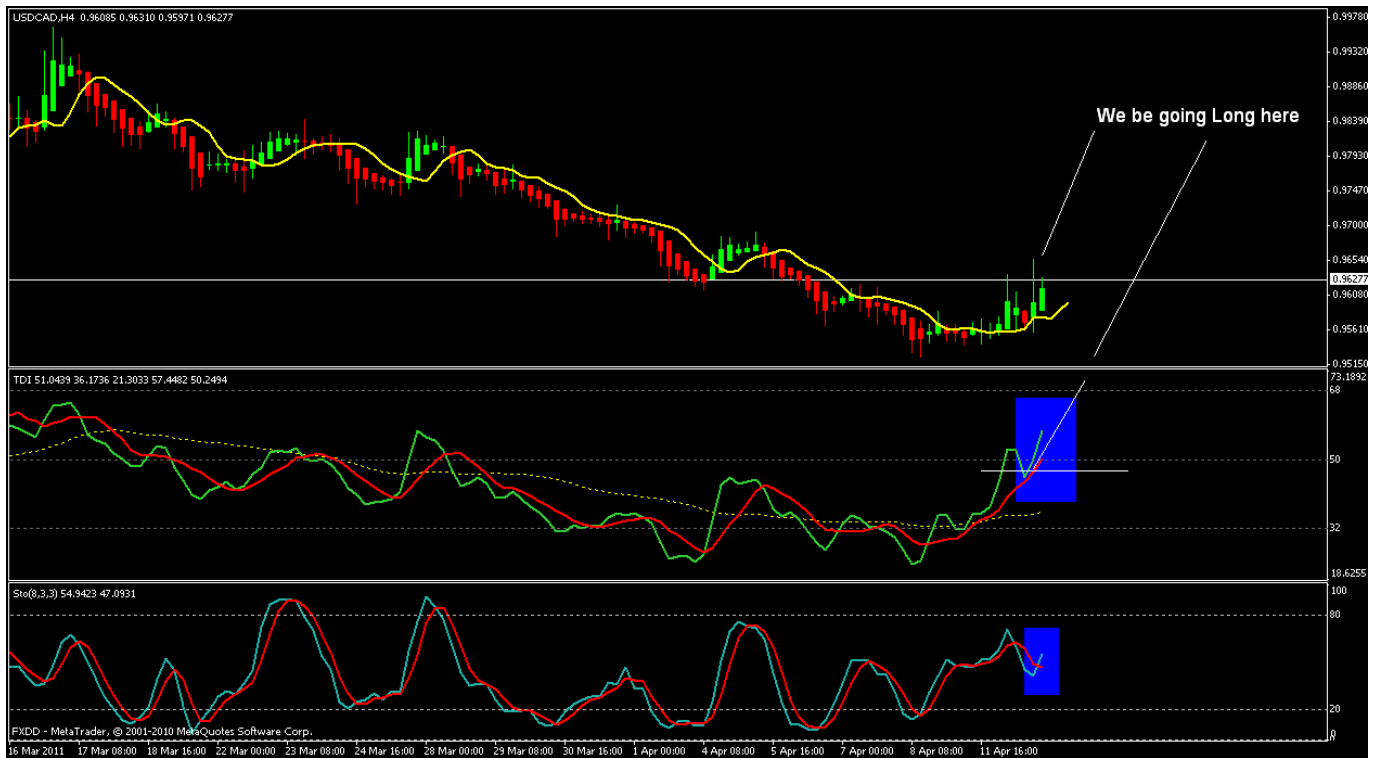


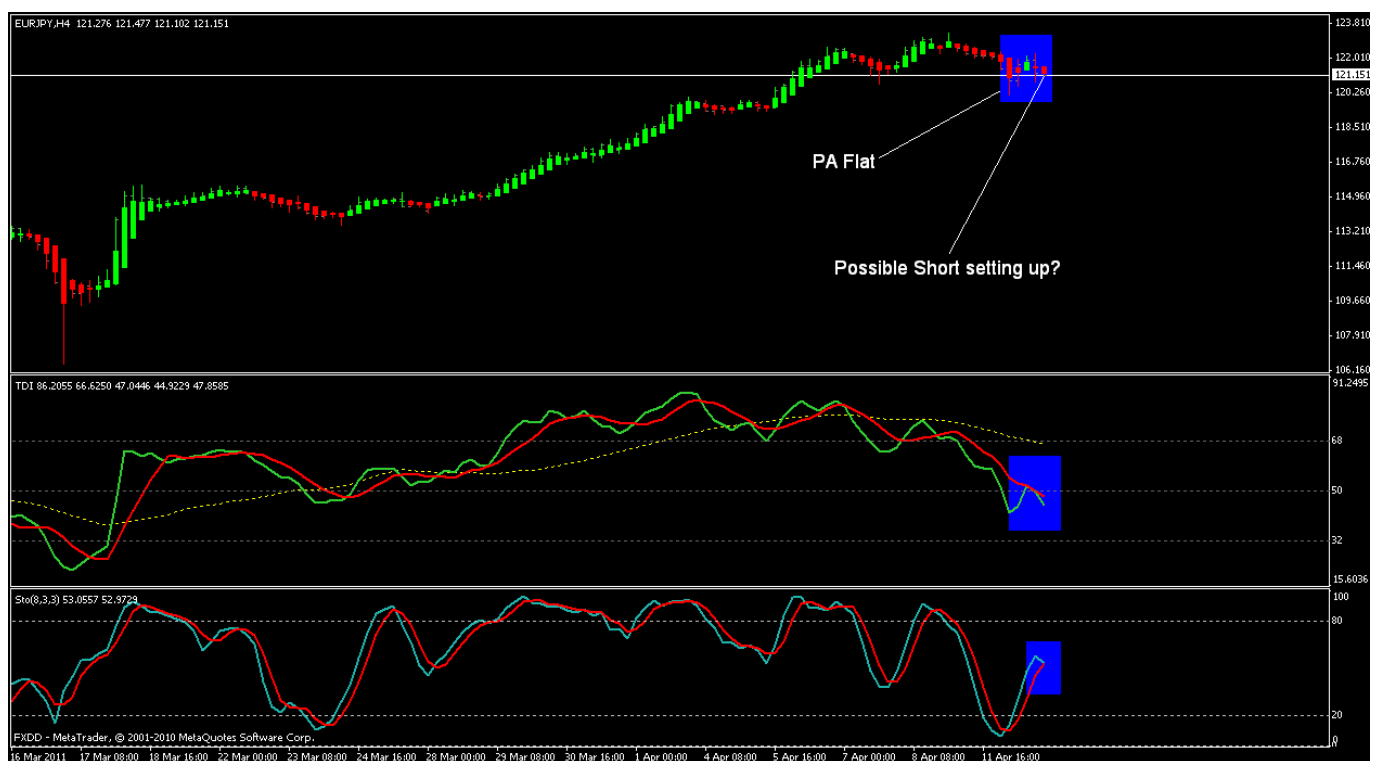
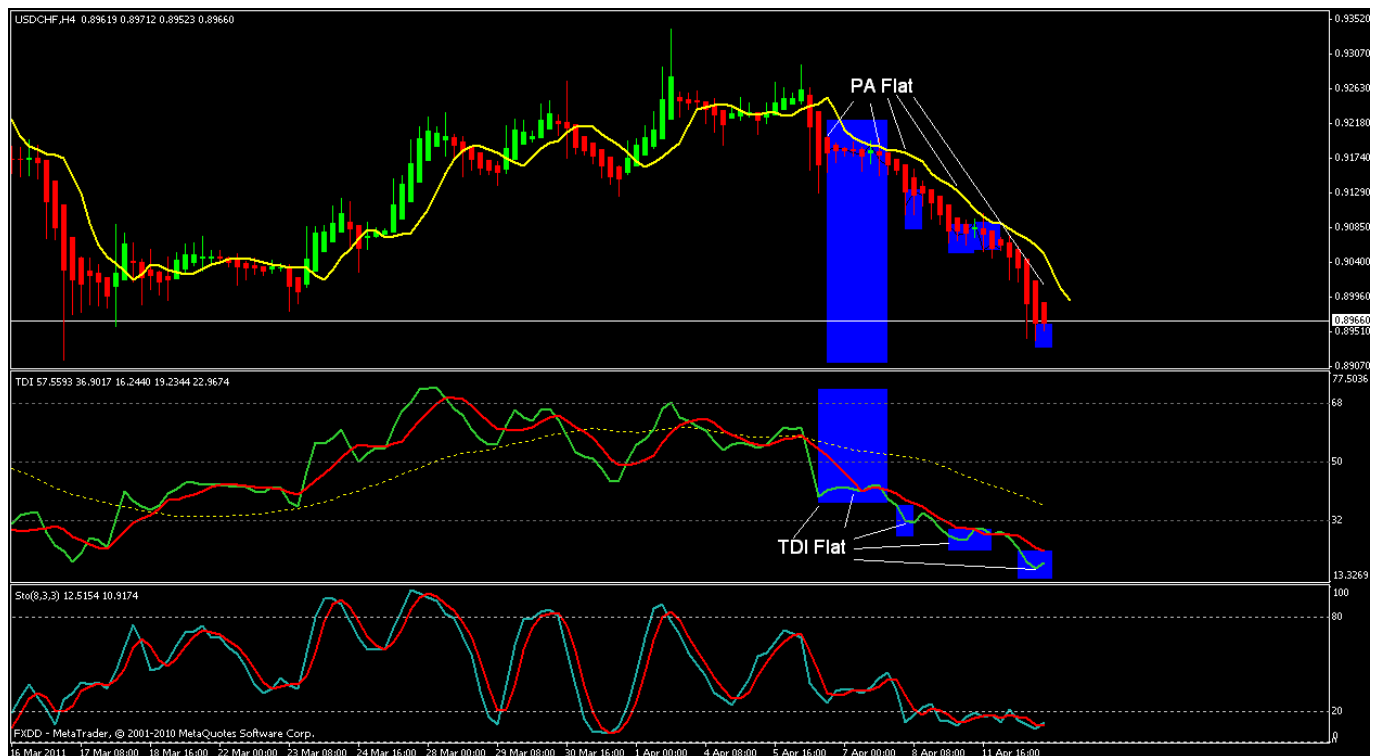
4259

Grafici di allenamento....



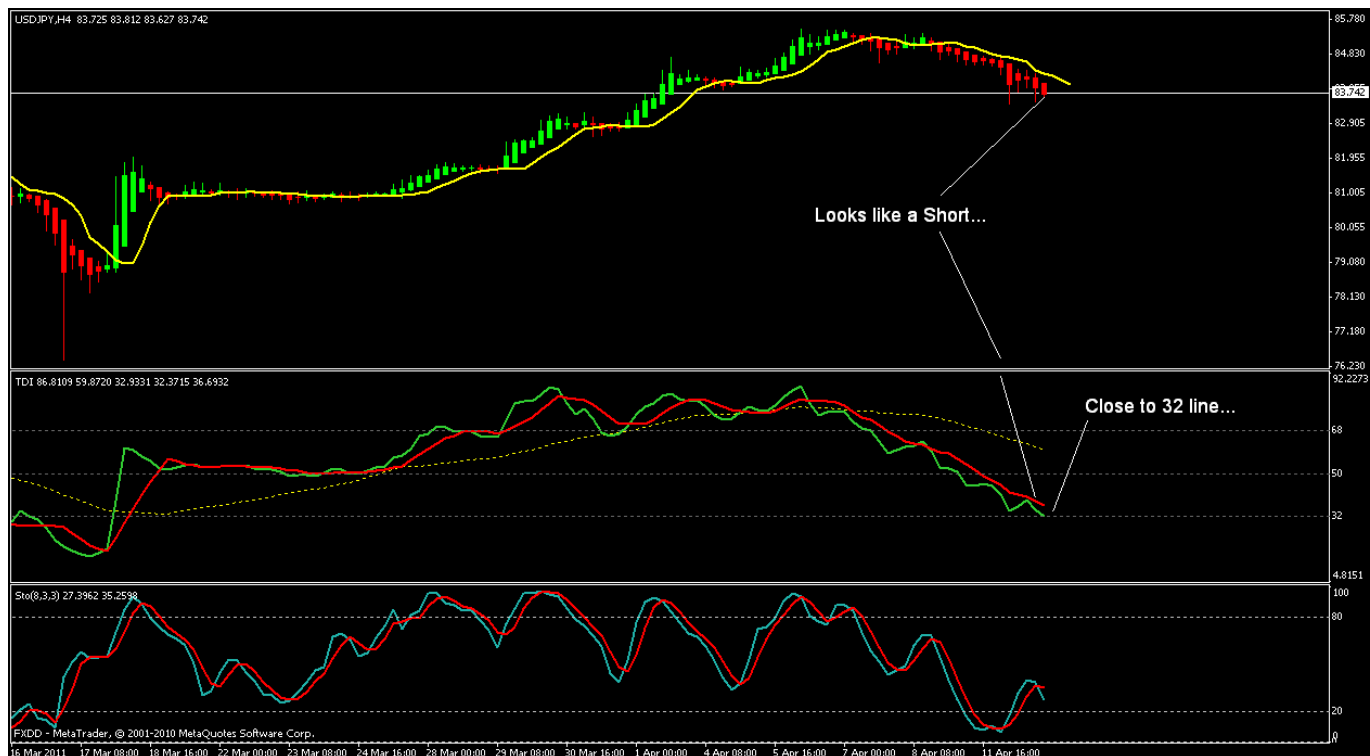






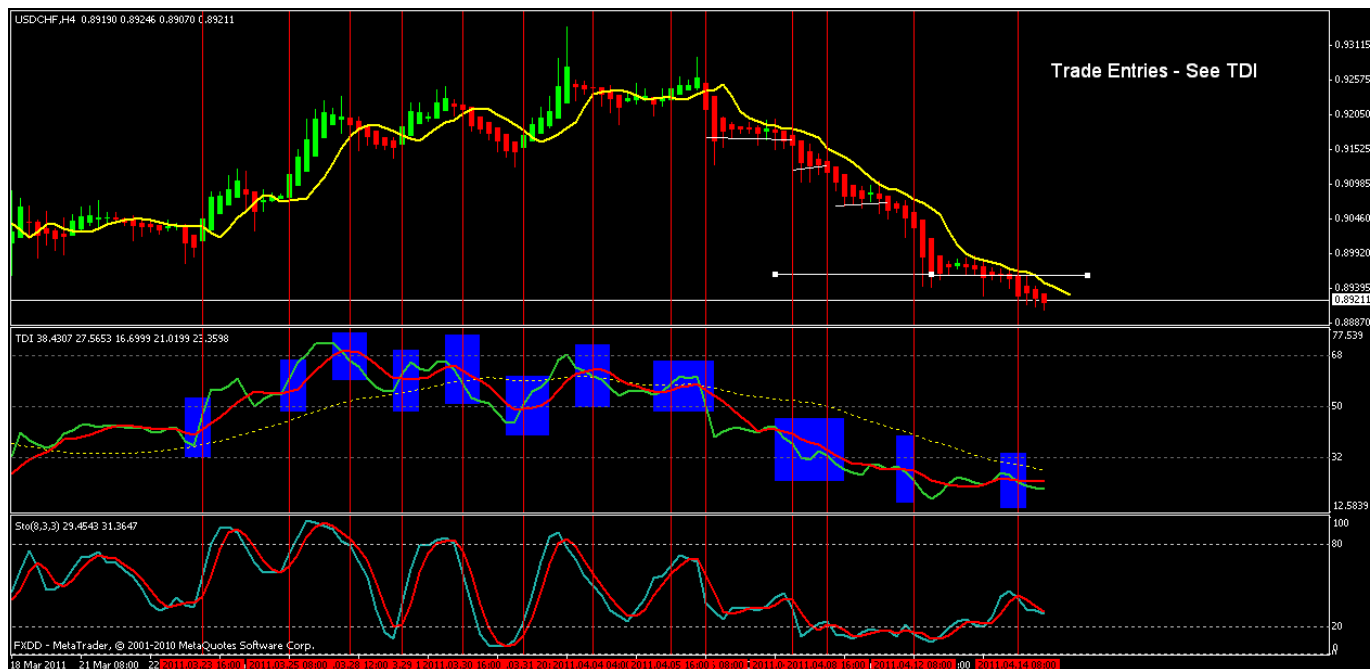
4260

Grafico di allenamento... Possibile scambio di rimbalzo - TDI - Il verde rimbalza sul rosso andando short).



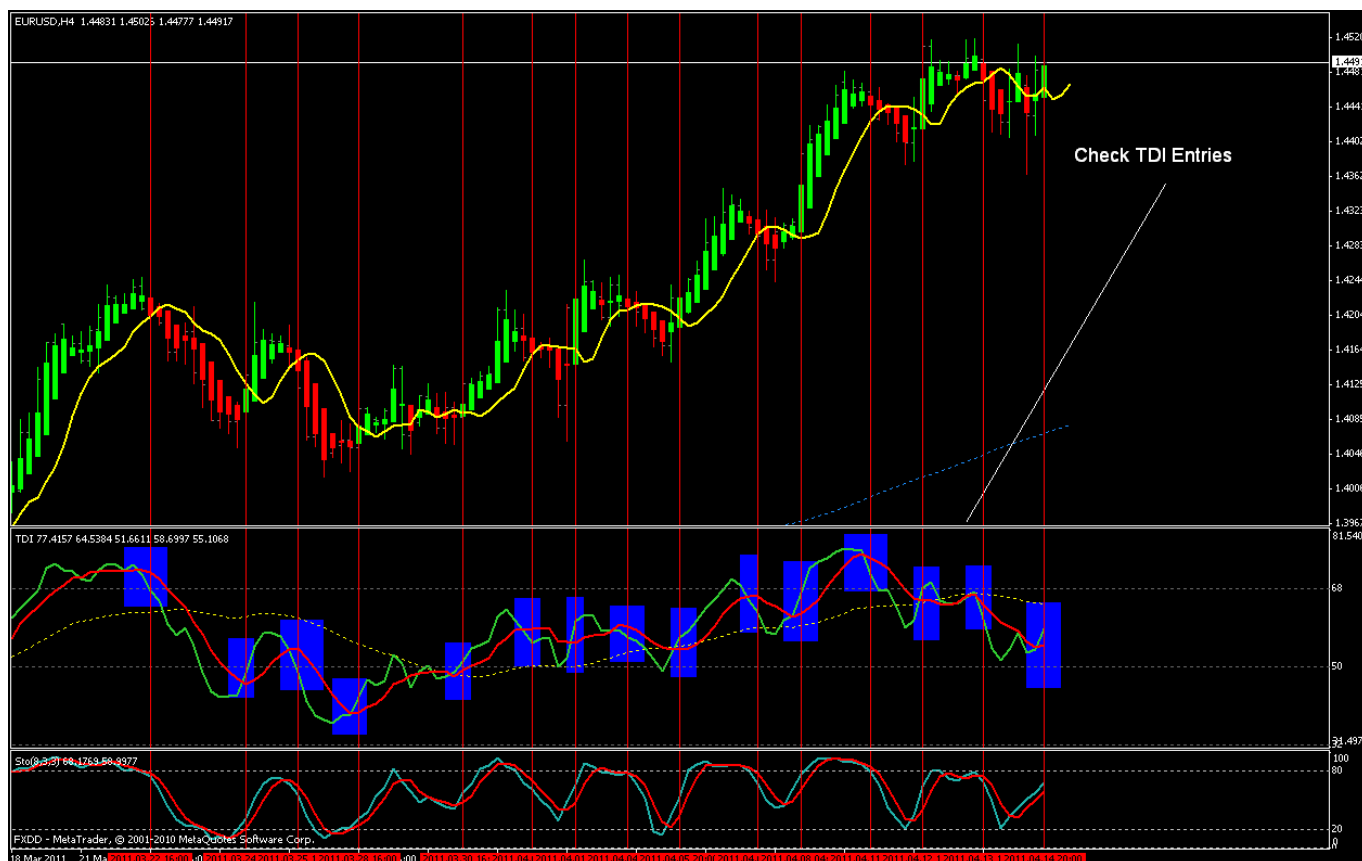
4274

Grafico di allenamento - Guarda il TDI per i segnali di ingresso... il verde incrocia il rosso...



4275

Prendi qualsiasi grafico e controlla dove il verde incrocia il rosso sul TDI per le voci...



4278

Per chi è nuovo:

sono andato a www.compassfx.com scaricato gratuitamente **Indicatore TDI** e mettilo nel mio file indicatore.

Sul grafico: ho copiato il modello Synergy su www.compassfx.com

Ho quindi rimosso tutto dal TDI tranne il verde e il rosso... e l'ho salvato.

Il modello Synergy ti dà le HA Candle su di esso. io poi ~~RIMOSSO~~ le due linee gialle sopra e sotto PA. Ho quindi aggiunto la mia media mobile impostata su: 5, ema, shift 3, esponenziale, tipico prezzo... e l'ho salvato.

Ho quindi aperto un grafico e aggiunto il modello, aggiunto l'indicatore TDI rosso e verde... e lo ha salvato.

Ora avevo un modello completo che potevo inserire su qualsiasi grafico. Funziona su tutti i tempi... qualsiasi grafico. Ti ho insegnato cosa cercare sul TDI per le voci... studia le classifiche già pubblicate.

Non scambio i grafici sotto 1 ora perché al di sotto di quello ci sono troppi falsi segnali o testa falsi. Tuttavia, Dean Malone scambia i grafici a 15 minuti e normalmente guadagna 50 pip o più al giorno. Di solito inizia a fare trading alle 8:00 EST per 2-3 ore.

Non mi piace fare trading durante il giorno perché la PA è più a scatti... Io scambio i grafici a 4 ore. verifico le mie 8 paia (come pubblicato) all'01:00 ora orientale e alle 5:00 ora orientale. Quegli orari sono le 22:00 e le 2:00 per me. Non controllo gli scambi... vado a dormire. Ricevo molti segnali e il mercato lo è generalmente più liscia... e faccio più semi durante quelle ore.

Mi aspetto che ogni operazione si muova di 3-8 candele. Mi piace entrare solo sulle candele 1 o 2 a meno che non sia un rimbalzo o rientrare in commercio.

Quando sono in uno scambio e vedo la linea verde TDI diventare piatta, agganciare o fare un'inversione di controllo... prima di uscire mi piace guardare la PA in relazione alla linea 5 ema. Se PA sembra ancora forte, prenderò in considerazione rimanere nel commercio ma monitorarlo da quel momento in poi. . Se vedo l'inversione della PA di solito esco.

Forse uno di voi pubblicherà il modello affinché gli altri lo scarichino nel proprio file Modelli.

È abbastanza tagliato ed essiccato e produce molti semi.

4291

Grafico di allenamento....

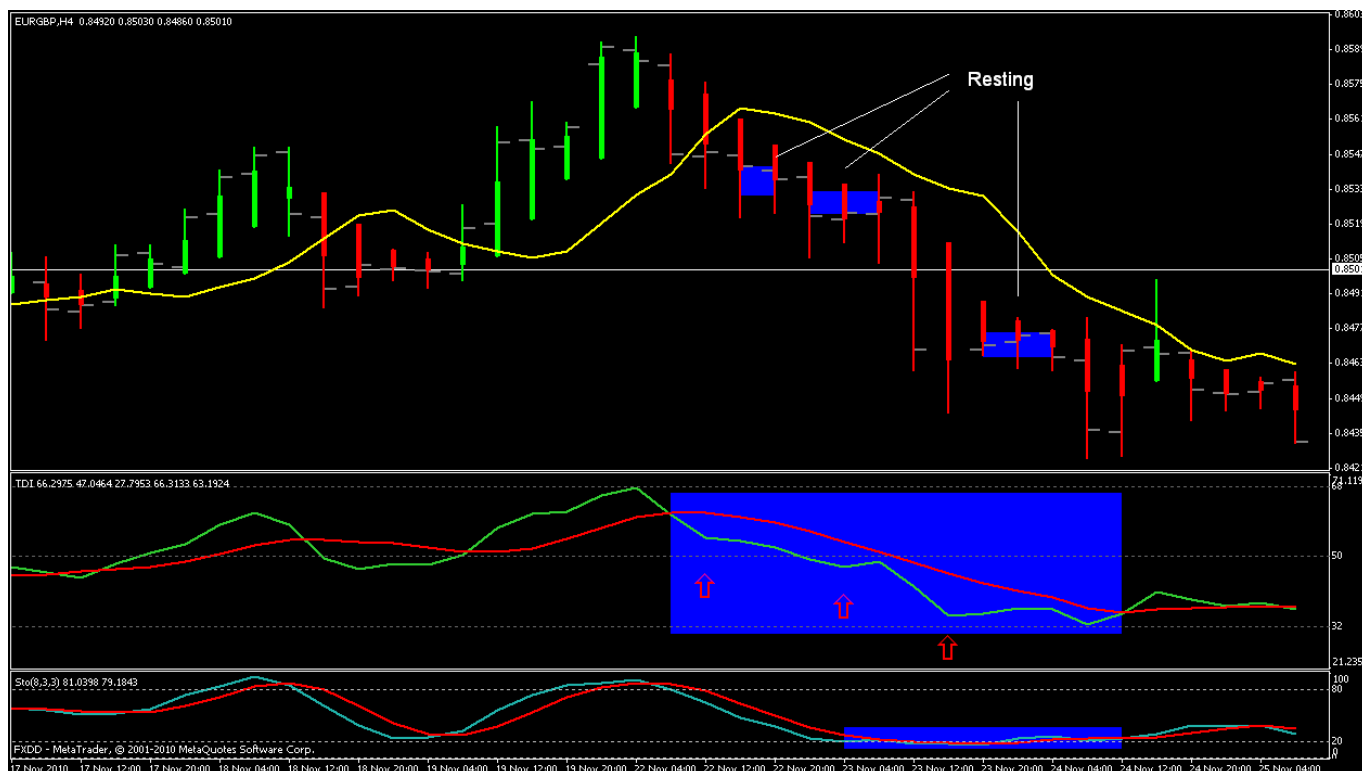
Questa tabella è al massimo per le dimensioni. Voglio che tu annoti le tre aree principali su PA dove riposava...

Guarda il TDI dove il verde è andato piatto più volte (frecce)... normalmente un segnale di uscita...

Ma guarda la distanza da PA alla linea 5 ema e la distanza dalle linee verde/rossa su il TDI... sembra piuttosto forte poiché nessuno dei due sta tornando per attraversare... Tienilo a mente come te guarda i tuoi grafici... e a volte sarai in grado di spremere l'ultimo pip da uno scambio invece di saltare dentro e fuori ancora e ancora... solo qualcosa a cui prestare attenzione anche...

Nota anche che lo Stochs non ha valore al di fuori delle linee 80/20...

Se fossi rimasto in questo trade valeva 111 pip...



4298

Per tornare più indietro nei tuoi grafici... vai a un intervallo di tempo più alto... come Giornaliero o settimanale. Il mio torna indietro oltre 10 anni... e ricorda che questo metodo funziona su tutti i tempi....

La chiave per la comprensione è studiare i vecchi grafici per aumentare la fiducia nel TDI Crossover/voci... brucialo nella tua mente.

Presta attenzione alle oscillazioni precedenti (n. di candele) e ai tuoi attuali livelli di supporto e resistenza.

Dopo un po' il tuo occhio/cervello sa cosa cercare e diventa abbastanza naturale e veloce...

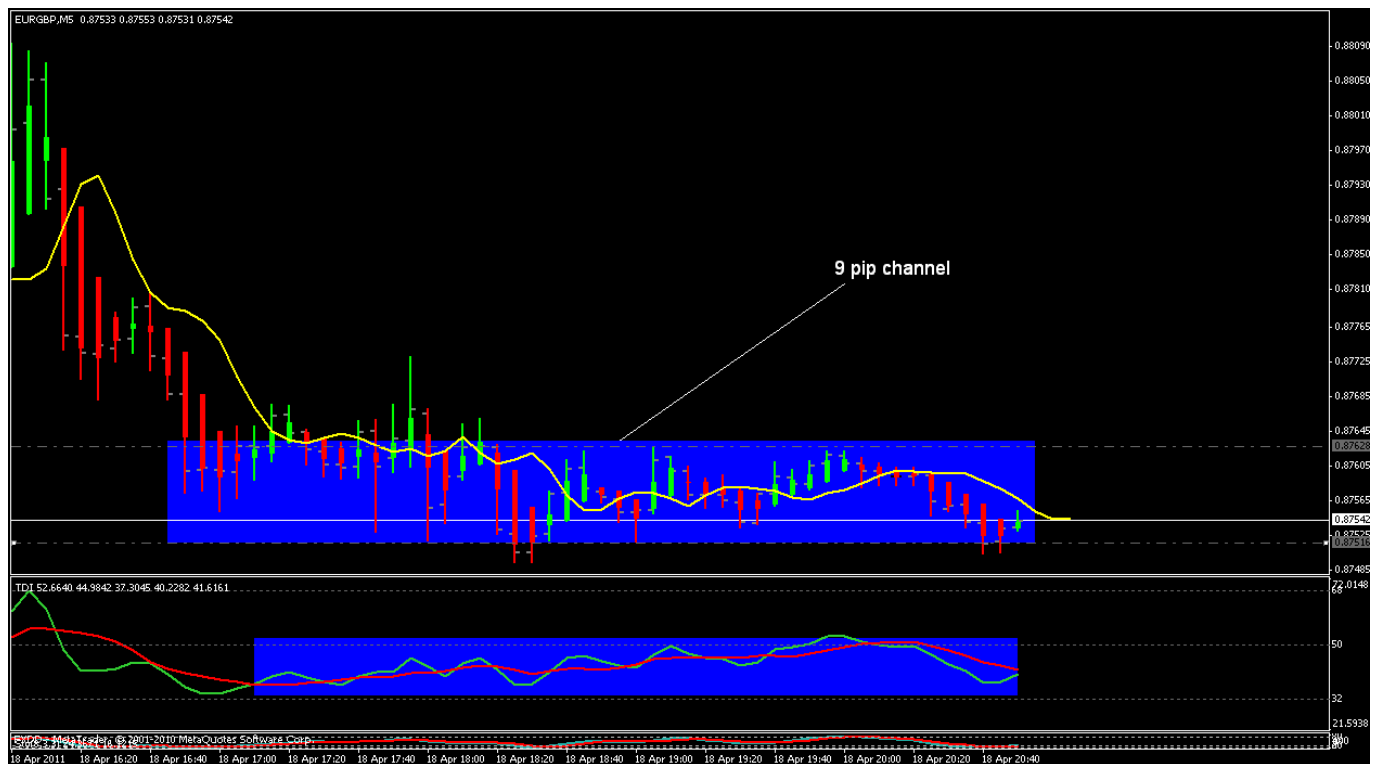
Tempi inferiori richiedono un monitoraggio costante (5/15/30/1 ora)... altrimenti potresti essere licenziato e perdi i semi..

Ecco perché preferisco fare trading con i grafici a 4 ore e oltre e generalmente non devo monitorare il trade... mi fa pip mentre dormo... Le notizie normalmente non influiscono nemmeno sui timeframe più alti...

4299

Grafico di allenamento...

Perché un trader dovrebbe voler negoziare un grafico che assomiglia a questo... Non è piatto ma piuttosto pietoso... Canale a 9 pip.... cerca un altro grafico da scambiare a un intervallo di tempo più alto...



4302

Sul mio monitor da 24 pollici la tua stampa mi ha quasi fatto cadere dalla sedia... lol.

Le voci sembrano bellissime. Sarei stato tentato di entrare nel 2° trade con una candela prima...perché?...guardando a sinistra le corse brevi precedenti che hanno acceso un bel po' di candele...lol Comunque stavi scambiando grafici giornalieri. Preferisco sempre entrare sulla candela 1 o 2 se possibile poiché ha una media di 3-8 candele accese...

Questo non è un metodo di crossover con media mobile... lo troverai nelle classifiche. io dipendo 80% sul segnale dal TDI e poi guarda cos'altro c'è sul grafico e Stochs... TDI è un Osc..

Ho messo a punto questo metodo per 2 anni e più e migliora... in qualsiasi lasso di tempo... studia le classifiche che ho pubblicato per aumentare la fiducia e il tuo stile in men che non si dica. Complimenti per quelli anche commercia...

Due delle mie operazioni preferite stanno andando short fino alla linea 68 o long alla linea 32... è semplicemente facile i soldi...

La chiave per le voci è il TDI verde che attraversa il rosso... non PA che supera al massimo i 5 ema metodo aggressivo.

L'unica volta che entro in uno scambio dopo la candela n. 2 è se la linea rossa rimbalza sul verde per a continuazione... vedi grafici precedenti pubblicati...

4305

La possibilità di negoziare grafici a lungo termine rilascia così tanto stress quando fai trading per tutto il tempo che hai fiducia nel tuo metodo...

Se fai trading con il metodo più aggressivo... entra solo sulla candela 1 o 2... a meno che tu non entri sul rimbalzo del verde sul rosso...

Incoraggio tutti a Demo Trade il metodo per creare fiducia e studiare i grafici pubblicato... è piuttosto tagliato e asciugato... non renderlo più complicato..._HA PA/5ema/TDI/Stochs è tutto ciò di cui hai bisogno. Ho scambiato il TDI molte volte senza mostrare PA e ho avuto successo e oltre.

4317

Grafico di allenamento....

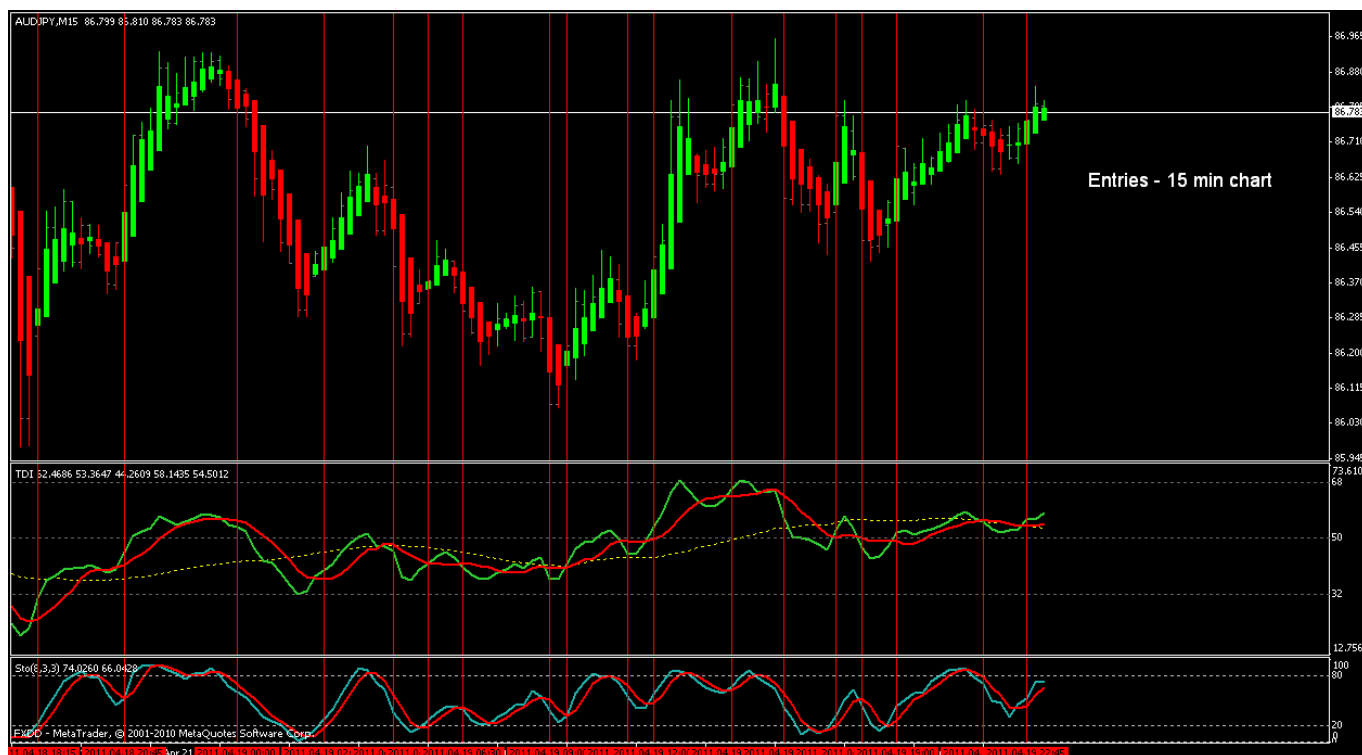
Ho contrassegnato questo grafico per le voci con le linee verticali. Non ho contrassegnato tutte le operazioni vincenti come te posso vedere. Ci sono 2 possibili perdite come ho segnato. Questo è su un grafico a 15 minuti... Non li scambio tempi bassi ma molti lo fanno... configurazioni su TDI dove il verde incrocia il rosso o il verde rimbalza sul rosso...



4318

Grafico di allenamento -

Voci - Grafico AJ 15 minuti... Cerca la configurazione sul TDI dove il verde incrocia il rosso per inserimenti...



4353

Uno degli scopi di questo thread è insegnare ai trader a fare trading con tempi più lunghi... c'è niente di cui aver paura. Molti di voi si sono finalmente convertiti e si chiedono perché non l'abbiate fatto prima... meno problemi sulle 4 ore e molto più profitto sui pips... basta fare una voce corretta come su Chew's chart (TDI) e molti altri che ho pubblicato...

Quando impari un nuovo metodo di trading devi dargli 6-12 settimane. Devi iniziare a sentire a tuo agio con le tue decisioni. Ci vuole così tanto tempo per creare fiducia... Se non sei disposto a farlo dedicare così tanto tempo, quindi perché anche avviarlo ... vai avanti.

Dovete sapere che considero tutti voi come amici e collaboratori e non vorrei fuorviare consapevolmente nessuno di voi. Voglio solo aiutarvi restituendovi ed essendo il tuo backstop nel gioco... insegnandovi a farlo sempre più successo... Il tuo successo mi aiuta a crescere e ti ringrazio. Non te lo chiederò mai qualcosa di diverso dal tuo miglior sforzo, quindi per favore fai domande o organizza una telefonata da me per aiuto... di certo non conosco tutte le risposte ma condividerò quello che so e capisco per voi più grande successo...

4354

Quando accendo il mio computer, la prima cosa che faccio è aprire la mia pagina dei grafici e dare un'occhiata a tutte le coppie. Dato che faccio trading sui grafici a 4 ore, lo faccio quando sta per apparire una nuova candela ... di solito alle 22:00 la mia ora (Tempo Pacifico). Cerco operazioni che si installano (verde sopra/sotto rosso) alle 22:00. Se vedo una voce lo farò fai il mestiere e vai a letto. Il mio "ALLARME" si spegne di nuovo verso l'1:50 poco prima del successivo appare candele per il mio fuso orario. Quando sono le 2 del mattino cerco un nuovo assetto e se è così lo prendo

commercia e vai a letto. Richiede solo 8-10 minuti in totale. Quando l'ALLARME si spegne alle 6:00 (9:00 Orientale) abbiamo un'altra candela nuova. Normalmente chiuderò tutte le operazioni e tornerò a dormire... È molto facile e redditizio... Non faccio trading normalmente sui grafici giornalieri.

Se lo farai prima di andare a letto, eliminerai lo stress guardandolo salire, poi tirare indietro, ecc.
Lascia che il metodo e il grafico funzionino mentre ottieni zzzzzzzzzzzzzzzzzzz... oh così dolce... semplice...

4356

Guarda il grafico E/U a 4 ore... Se l'avessi scambiato avresti potuto ritirarti a Disneyland... Non l'ho fatto prenditi anche la briga di segnare tutti i mestieri... questo è denaro facile e trading facile... trovi le voci...



4361

Grafico U/CHF 4 ore... che bel grafico... così tante voci facili. Inizia ad apprezzare i grafici e cosa ti stanno mostrando... dov'è la mia carriola? Penso che Chews l'abbia preso in prestito... deve esserlo un vicino...



4362

Ricorda che a PA piace tornare ai vecchi hi e low... quindi se sei in ritardo per entrare... guarda a sinistra per i precedenti livelli di supp/res perché probabilmente è lì che si sta dirigendo prima che si fermi/riposi... Ricorda sempre che se non entri con la candela 1 o 2 (croci verdi rosse)... stai prendendo un maggiori possibilità e le tue probabilità di successo sono inferiori... e assicurati di monitorare la permuta progressi mentre sposti il tuo S/L verso l'alto...

4364

A/U 4hr si sta grattando la testa pensando di andare corto... tienilo d'occhio... Vedi il TDI...

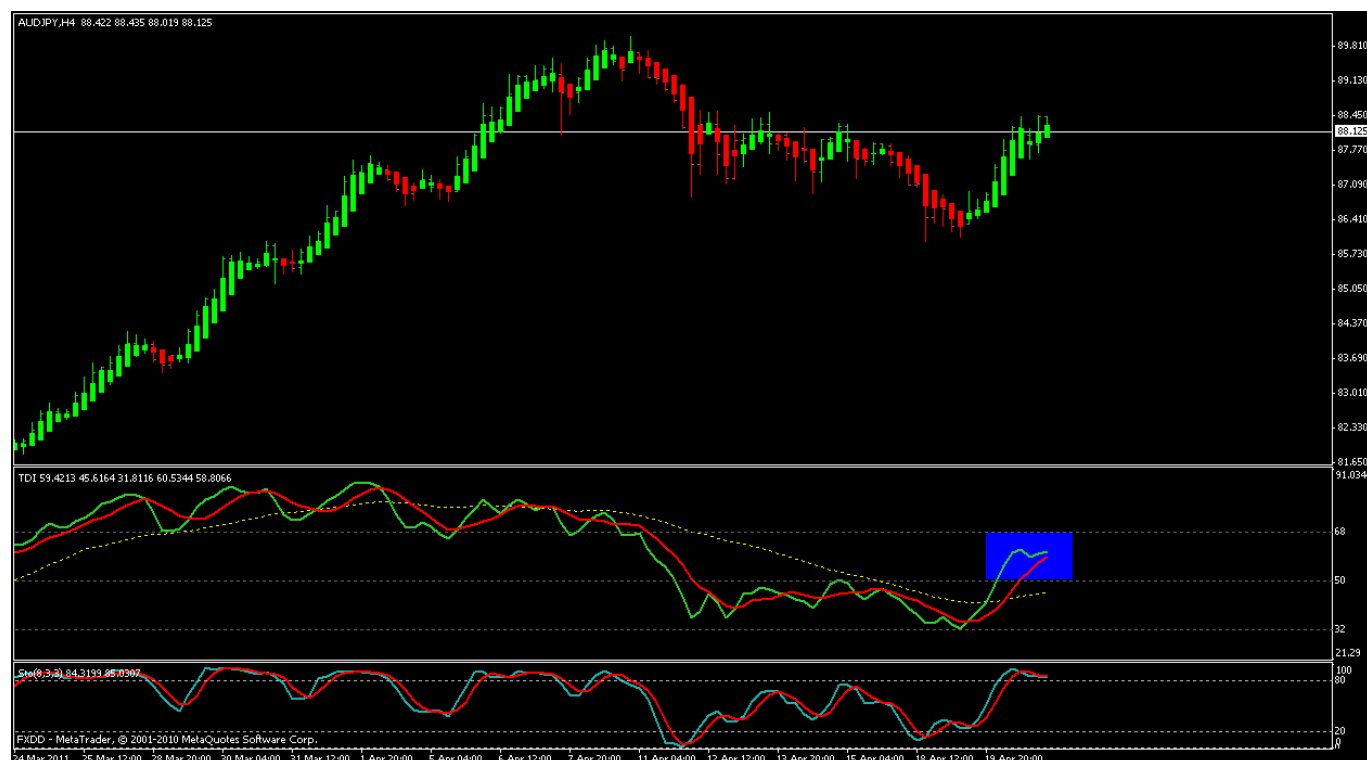


4365

Mamma Mia... tutto quello che posso vedere in questo grafico a 4 ore sono SEGNI DEL DOLLARO. Sarebbe così bello se avessimo il forza e desiderio... prontezza a fare trading su grafici come questo 24 ore su 24, 5 giorni su 5... se è così ti farei portare il tuo secchio di costole e il mio cameriere parcheggerebbe le tue auto sportive davanti...

Stai pensando... ricorda quello che ho detto qualche post fa sull'AP che torna ai livelli precedenti. È cercando di prendere una decisione... rimbalzo/continuazione o inversione... guarda il TDI...

Hey Chews... riporta indietro la mia carriola e compra il tuo amico... Ho la mia placcata in oro usando il 5 metodi...



4386

Beh... mentre il gatto è via i topi giocano vedo...

Da dove vengono tutti questi indicatori extra? Questo è un potente sistema semplice che funziona proprio come ti ho mostrato. Ricordo i post in cui mi è stato detto che doveva solo essere di più complicato... ma non lo è. Eventuali modelli o indicatori aggiuntivi influenzeranno la tua decisione

fabbricazione...

Sul TDI entro quando il verde incrocia il rosso dopo aver controllato PA, hi/lo, Stoch e poi faccio la mia decisione...

Un grafico sopra aveva 40 ore in un piccolo canale ma il TDI puntava leggermente verso l'alto rispetto alle 32 linea... Personalmente ho visto delle spie gialle lampeggianti sulla PA. Giusto o sbagliato non avrei inserito quella volta... troverei un grafico più pulito... Ci sono sempre molti scambi, quindi se ne perdi uno... e allora.

Scommetti sulle classifiche più sicure.

Il motivo per cui voglio che entri quando il verde incrocia il rosso per la prima volta o quando rimbalza è perché è così quando hai slancio normalmente... migliori probabilità a tuo favore.

Se selezioni il grafico giusto e incroci, non ti accontenterai di un profitto di 10 pips a meno che il tuo vicino di casa è in prima linea a distribuire lingotti d'oro gratuiti. Ne ho presi alcuni come quello mentre stavo imparando.

Qualcuno di voi vuole riprendere questo thread? Fammi sapere e me ne vado tranquillamente... Hai delle idee... PM me e non attaccarli al thread per favore ... inizia a confondere gli altri cercando di imparare.

Questi sono i miei due centesimi per oggi...